

Systemová podpora učící se organizace



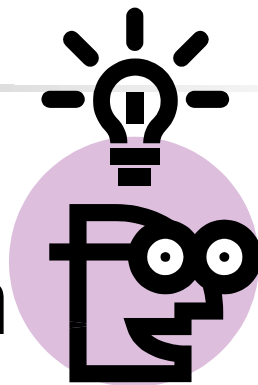
**IKE
+E
M**



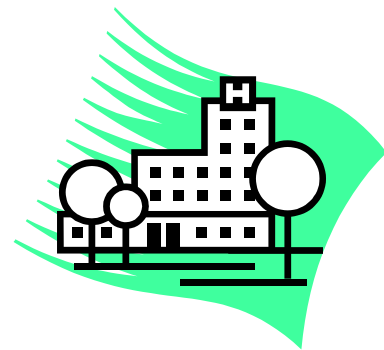
Úsek informační a komunikační
Mgr. Adéla Jarolímková
Ing. Vladimír Rous

Peter M. Senge: Charakteristiky učící se organizace

- **Mistrovství v oboru** - nekončící proces učení se a přemýšlení



- **Mentální modely** – zaměstnanci znají procesy v organizaci a umí je měnit k lepšímu



- **Sdílení vizí** - účel a smysl podnikání



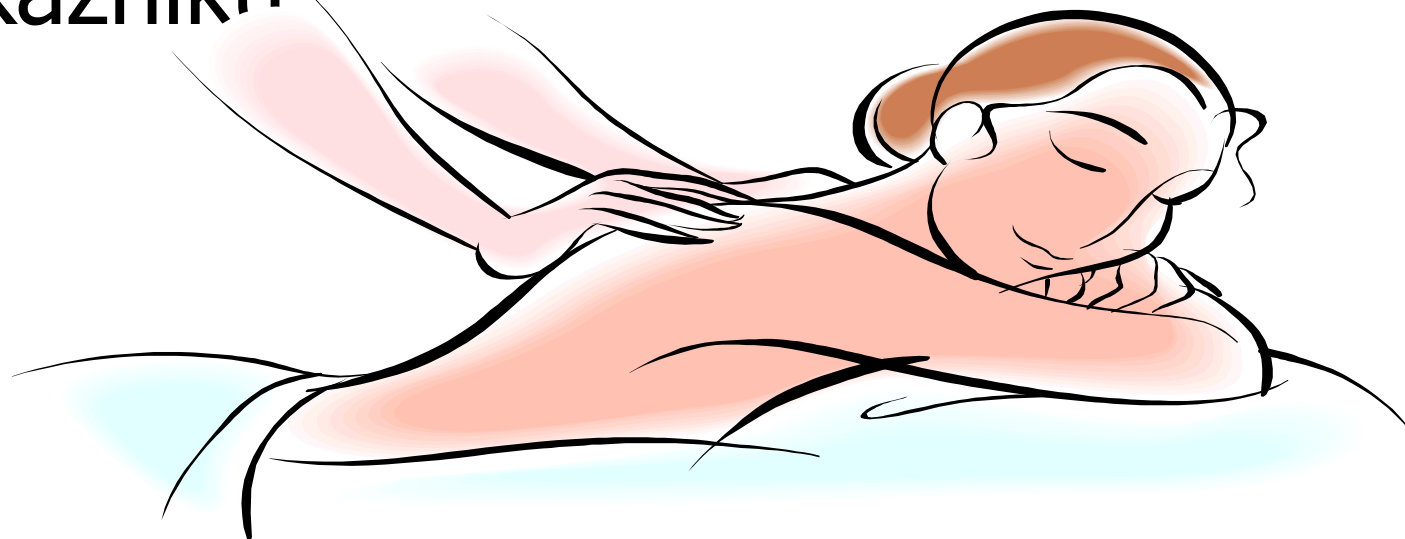
Peter M. Senge: Charakteristiky učící se organizace

- **Týmové učení** -
synergické efekty
- **Systemové myšlení** -
zdrojem problémů jsme my sami, naše neschopnost vidět souvislosti



Učící se organizace

zaměstnanci předjímají,
spoluvytvářejí a rozvíjejí
budoucí potřeby svých
zákazníků





Disponuje systémovou podporou při

- Výstavbě
- Správě a údržbě
- Zprostředkování (komunikaci)
- Obnově a rozvoji

nakládání s informačními zdroji,
znanostmi a znalostním
kapitálem

Realizuje správu znalostí a poskytuje zdroje

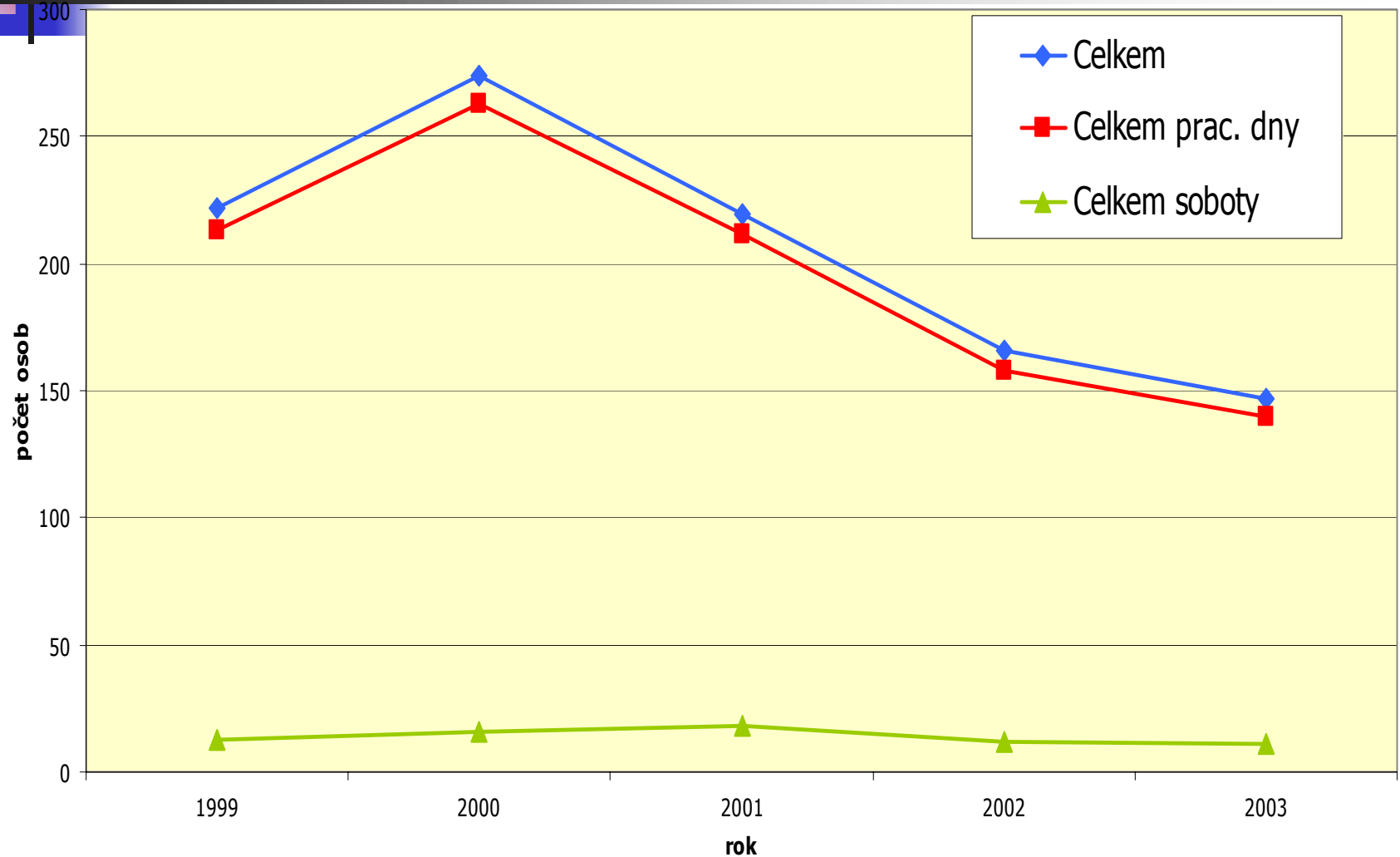
- Hmotné
- Finanční
- Lidské

Historicky plní tuto funkci

Vědecká lékařská
knihovna

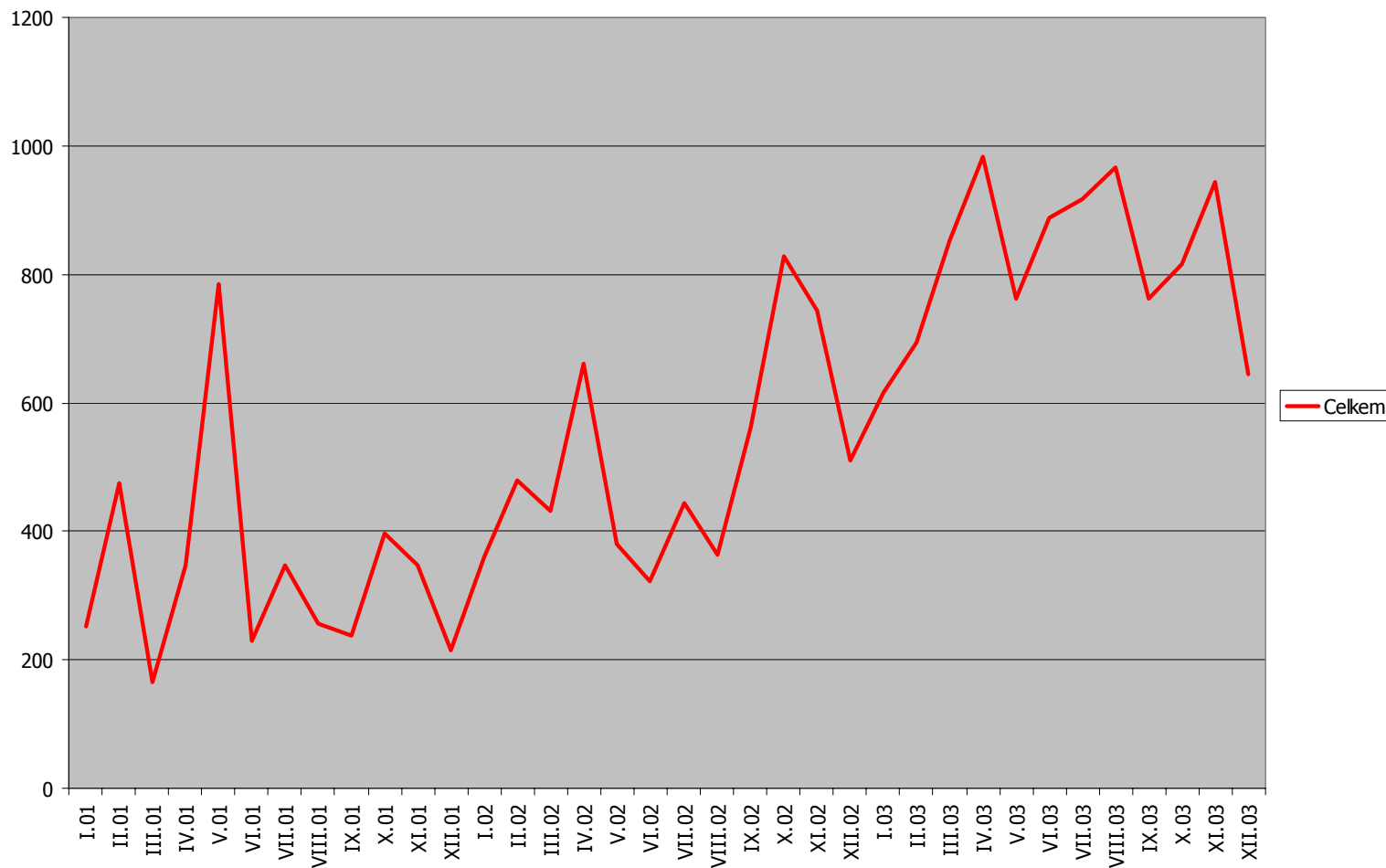


Průměrná měsíční návštěvnost VLK



Využívání elektronických zdrojů

Využívání všech fulltextových zdrojů 2001-03

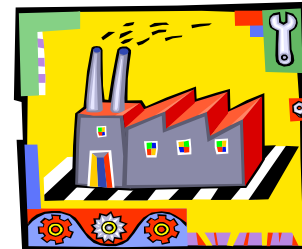


Organizace má dávno zavedeny procesy zpracování informací

- Získávání suroviny



- Zpracování a údržba



- Skladování



- Využívání



Které umožňují různé způsoby zpřístupnění - komunikaci

- Smysluplnou
- Prospěšnou
- Která je použitelná
 - Opakovaně
 - Je individualizovaná
 - S použitím více kanálů



Ve kterých mezi sebou komunikují

- Lidé



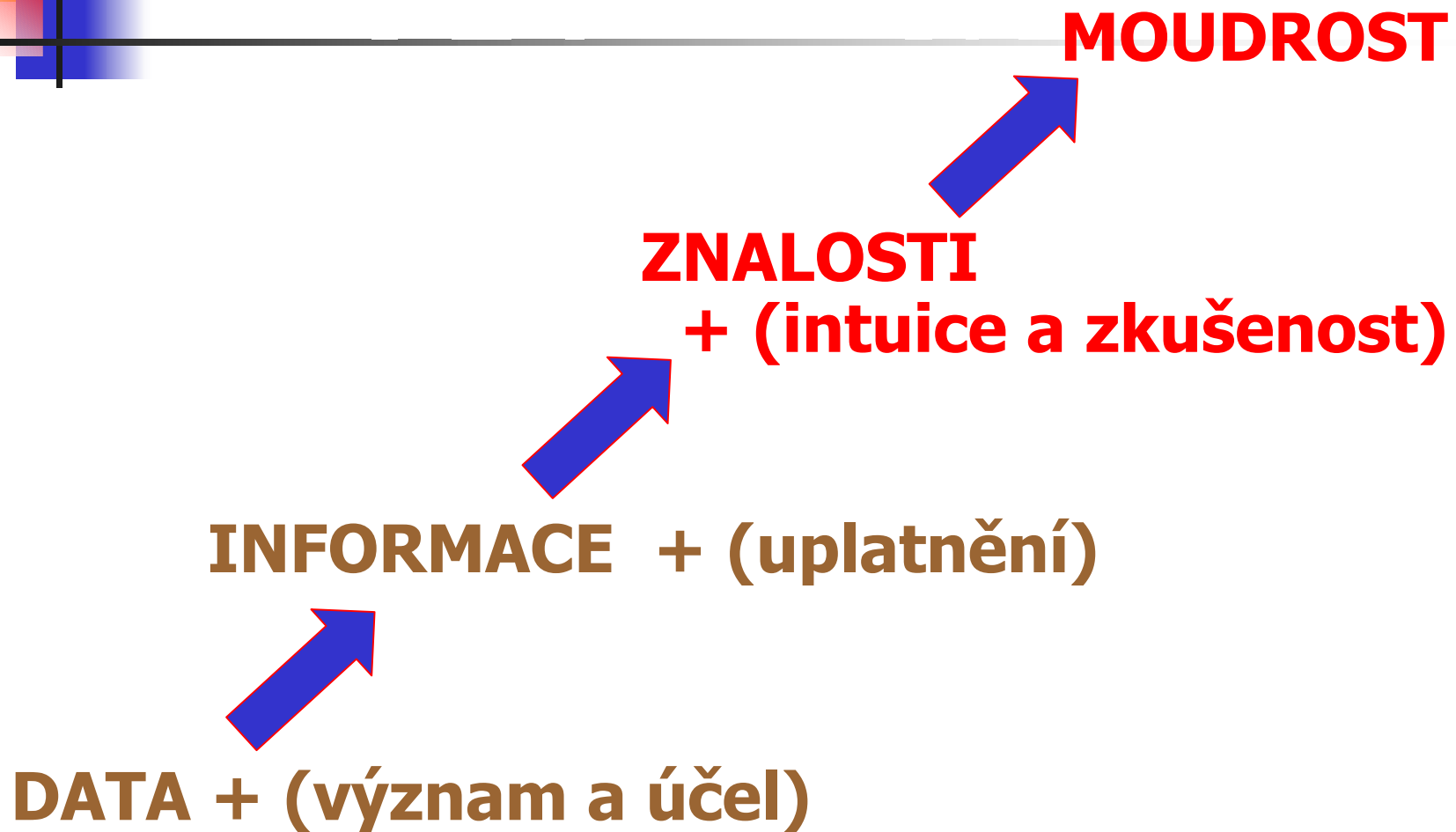
- Stroje



- Organizace



Učící se organizace nachází cestu od dat k moudrosti



Kdo realizuje správu znalostí a poskytuje zdroje v IKEM?

Vedoucí vědecké lékařské knihovny



Knihovna

Rešerše

Vzdělávací zdroje

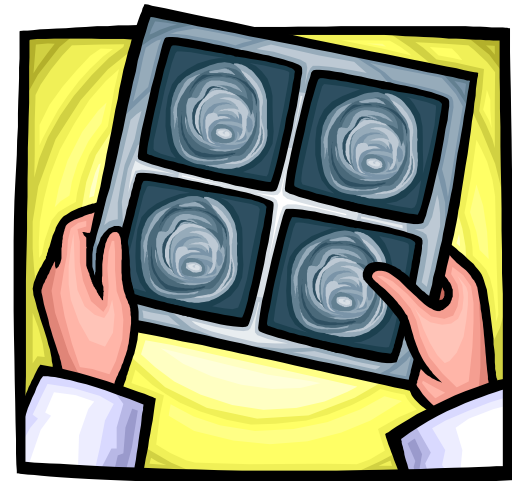
Kdo realizuje správu znalostí a poskytuje zdroje v IKEM?

- vědecká lékařská knihovna
ale také útvary
- Informační systémy
- Datové centrum IKEM
- Odbor komunikací
a tedy celý

Úsek informační a komunikační

Učící se organizace podněcuje využívání znalostí

**Každá znalost má
jen takovou cenu,
jak velká je naše
schopnost na
jejím základě
jednat**





Na kom přitom záleží?

Efektivní fungování
podpůrných procesů
umožňuje (nutná podmínka)
excelentní fungování
procesů hodnototvorných