

Jak postavit e-kurz práce s informacemi



Osnova

- Jakým způsobem knihovníci školí práci s informacemi? (zaměřují se na obsah i na proces)
- Co vše mohou knihovníci ve vzdělávání zlepšit? (systém, metody, kompetence k učení)
- Web based learning, E-learning jako vhodné formy výuky práce s informacemi
- Ukázky

Kompetence k učení

- Učební styly
 - rozumět a respektovat různé způsoby učení
 - nejefektivnější zapamatování a učení
 - vliv motivace a inteligence
- Teorie učení
 - konstruktivismus - méně teorie a drilu, více řešení praktických problémů ze života, tvořivost, skupinová práce
- Výukové metody
 - aktivní učení, problémové a situační, kooperativní metody učení, simulace
 - Web, blended learning, e-learning

Co vědět o učení

Učení, učební styly

Jak se učíme, k čemu inklinujeme

- Zapamatování 10% čteného
- Zapamatování 20% slyšeného
- Zapamatování 30% viděného
- Zapamatování 50% slyšeného a viděného
- Zapamatování 70% z toho, co říkáme
- Zapamatování 90% z toho, co děláme

Online tutoriály

Web of Science

Using Web of Science to Find Articles

Why use Web of Science to find articles? *Science Citation Index Expanded* in *Web of Science* indexes articles from almost 6,000 scholarly journals in more than 150 science and engineering disciplines. These journals provide high quality, reliable scientific and technical information. It's easy to search for your subject and links to online full text are provided for many of the articles you'll find.

To get started, go to [The University of Arizona Library](#) home page, click on **Search for Articles** and select **Web of Science** from the alphabetical list of databases. From the first screen, select *Science Citation Index* and the range of years you want to search. Then select "General Search" and follow instructions shown below. It's usually best to start your search by just entering some keywords that describe your research topic in the Topic box. You can combine terms using "AND" or "OR" to limit or increase the number of articles retrieved. At the bottom of the page you'll find boxes that let you limit your search by language and to articles only.

Web of Science®

WELCOME HELP CITED REF SEARCH STRUCTURE SEARCH SEARCH HISTORY ADVANCED SEARCH

General Search >> [View your search history/combine sets](#)

Selected database(s) and timespan:
 Database: Science Citation Index Expanded Timespan=1945-2004

Click **Search** after you have entered your search terms.

Enter the operators AND, OR, NOT, or SAME, and then press SEARCH. The search will be added to the search history. [[>> View your search history](#)]

TOPIC: Enter one or more terms. Searches within article titles, keywords, and abstracts.
 Example: neural network* AND ozone ([More examples](#))
 Title only

Click the **title only** check box to search only on article titles.

AUTHOR: Enter one or more author names
 Example: O'BRIAN C* OR OBRIAN C*

Enter your search terms in the search fields. This is an example of a Topic search.

GROUP AUTHOR: Enter one or more group names (see [group author index](#)).
 Example: CERN

SOURCE TITLE: Enter full journal titles (see [full source titles list](#)).
 Example: Cancer* OR Journal of Cancer Research and Clinical Oncology

ADDRESS: You can limit your search by selecting one or more languages and/or document types. Enter author's affiliation (use [abbreviations help](#)).
 Example: Y...

- 12. Maad J, Reinhammar LG
[Incidence of geitonogamy differs between two populations in the hawkmoth-pollinated *Platanthera bifolia* \(Orchidaceae\)](#)
 CANADIAN JOURNAL OF BOTANY-REVUE CANADIENNE DE BOTANIQUE 82 (11): 1586-1593 NOV 2004
 Times Cited: 0
- 13. Dick CW, Roubik DW, Gruber KF, et al.
[Long-distance gene flow and cross-Andean dispersal of lowland rainforest bees \(Apidae : Euglossini\) revealed by comparative mitochondrial DNA phylogeography](#)
 MOLECULAR ECOLOGY 13 (12): 3775-3785 DEC 2004
 Times Cited: 0
- 14. Vallius E, Salonen V, Kull T
[Factors of divergence in co-occurring varieties of *Dactylorhiza incarnata* \(Orchidaceae\)](#)
 PLANT SYSTEMATICS AND EVOLUTION 248 (1-4): 177-189 OCT 2004
 Times Cited: 0
- 15. Peakall R, Schiestl FP
[A mark-recapture study of male *Colletes cunicularius* deception](#)
 BEHAVIORAL ECOLOGY AND SOCIOBIOLOGY 56 (6): 571-578 JUN 2005
 Times Cited: 2
- 16. Trapnell DW, Hamrick JL
[Partitioning nuclear and chloroplast variation at multiple spatial scales in the neotropical epiphytic orchid, *Laelia rubescens*](#)
 MOLECULAR ECOLOGY 13 (9): 2655-2666 SEP 2004
 Times Cited: 1

The summary view of the records displays the author(s), title and journal information of the article

Selected records

All records on this page

Records to

SUBMIT MARKS

You can print, save, export, e-mail, and order records after adding them to the Marked List. (The list can hold 500 records.)

Analyze Results:

ANALYZE

View rankings and histograms of the authors, journals, etc. for this set of records. (Up to 2,000 records at a time.)



Let's say you were trying to find information about "road rage" and its causes. Perform the following search in the entry box at right:

road rage and causes



- Help - Search
- Subject guide
- Relevance search
- **Keyword search**
- Advanced search
- Start over

Back to ...

- Gale Group Databases
- Library

MERLIN Missouri Education & Research Libraries Info Network Expanded Academic ASAP

History

No Search Results

Keyword search

Click in the entry box and enter search term(s)

Search for words in title, citation, abstract in entire article content
 Type keywords. You can join several keywords by using AND, OR, NOT. Results are sorted by date.

Limit the current search (optional)

- to articles with text
- to refereed publications

by date

to entries containing the word(s)

Expanded Academic ASAP has 1,941,454 articles and was last updated on 20-SEP-2000.

Copyright © 2000, Gale Group. All rights reserved.
Gale Group is a Thomson Corporation Company.



UNIVERSITY OF HELSINKI

A Leading European University

ICT Driving Licence

The pages:

[Course in a Nutshell](#)
[Objectives](#)
[Instructions & contact persons](#)
[Learning Material](#)
[Background Information](#)

Contact information:

Questions about your study attainments or other topics related to the ICT Driving Licence? Please refer to the [Instructions & contact persons](#) -page.

The Learning Material



The following icons will take you to the ICT Driving Licence learning material. At the beginning of each section you'll find an introduction the section's main issues.



[Introduction to the Use of Computers](#)



[The Computer Environment at the University of Helsinki](#)



[Modifying and Presenting Data](#)



[Information Seeking](#)



[Information Security and Privacy Protection](#)

Please notice the following symbols:

The most important issues are in a yellow box like this



Extra information is marked with this blue book icon



The demos and simulations are marked with this yellow logo

Problémová metoda

Problem based learning

[Intute](#) > Virtual Training Suite

Virtual Training Suite

[About](#)

[Support Materials](#)

[VTS @ Events](#)

[User Feedback](#)

Additional Tutorials

[Internet Detective](#)

[Job Searching](#)

News

[Intute Blog](#)

The **Intute: Virtual Training Suite** provides free Internet tutorials to help you learn how to get the best from the Web for your education and research.

Our tutorials are written and updated by a [national team of subject specialists](#) based in universities and colleges across the UK.

Pick the tutorial that interests you:

Science, Engineering and Technology

[Aeronautical Engineering](#)
[Chemist](#)
[Civil Engineer](#)
[Construction](#)
[Earth Scientist](#)
[Electrical Engineer](#)
[Engineering \(General and Automotive\)](#)
[Geographer](#)
[Health and Safety](#)
[ICT](#)
[Materials Engineer](#)
[Mathematician](#)
[Mechanical Engineer](#)
[Petroleum and Offshore Engineering](#)
[Physicist](#)
[Science](#)

Arts and Humanities

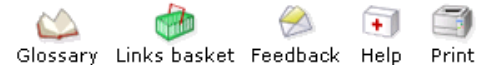
[Archaeologist](#)
[Architecture](#)
[Art and Design](#)
[Arts and Crafts](#)
[Digital Photography](#)
[English](#)
[ESOL](#)
[Fashion and Beauty](#)
[Historians](#)
[History and Philosophy of Science](#)
[Learning Languages](#)
[Media and Communication](#)
[Modern Languages](#)
[Music](#)
[Performing Arts](#)
[Philosopher](#)
[Religious Studies](#)

Social Sciences

[Anthropologist](#)
[Business Manager \(HE\)](#)
[Business Studies^{\(FE\)}](#)
[Development](#)
[Economist](#)
[Education](#)
[European Studies](#)
[Government and Politics](#)
[Hospitality and Catering](#)
[International Relations](#)
[Lawyers](#)
[Leisure, Sport and Recreation](#)
[Psychologist](#)
[Social Policy](#)
[Social Research Methods](#)
[Social Statistics](#)
[Social Worker](#)
[Sociologist](#)
[Travel and Tourism](#)
[Women's Studies](#)

Health and Life Sciences


[Agriculture, Food and Forestry](#)
[Allied Health](#)
[Biosciences](#)
[Dentistry](#)
[Gardening](#)
[Health and Social Care](#)
[Health and Well-being](#)
[Medicine](#)
[Natural History](#)
[Nursing, Midwifery and Health Visiting](#)
[Pharmacist](#)
[Vet](#)

**Internet
Philosopher****WELCOME TO INTERNET PHILOSOPHER**

Would you like to learn how to use the Internet for philosophy?

Use this free, interactive tutorial to improve your Internet research skills:



Let our experts guide you to the best of the Web 

This is one of a national series of tutorials written by qualified tutors, lecturers and librarians from across the UK. It's part of the **Intute: Virtual Training Suite**, funded by JISC.

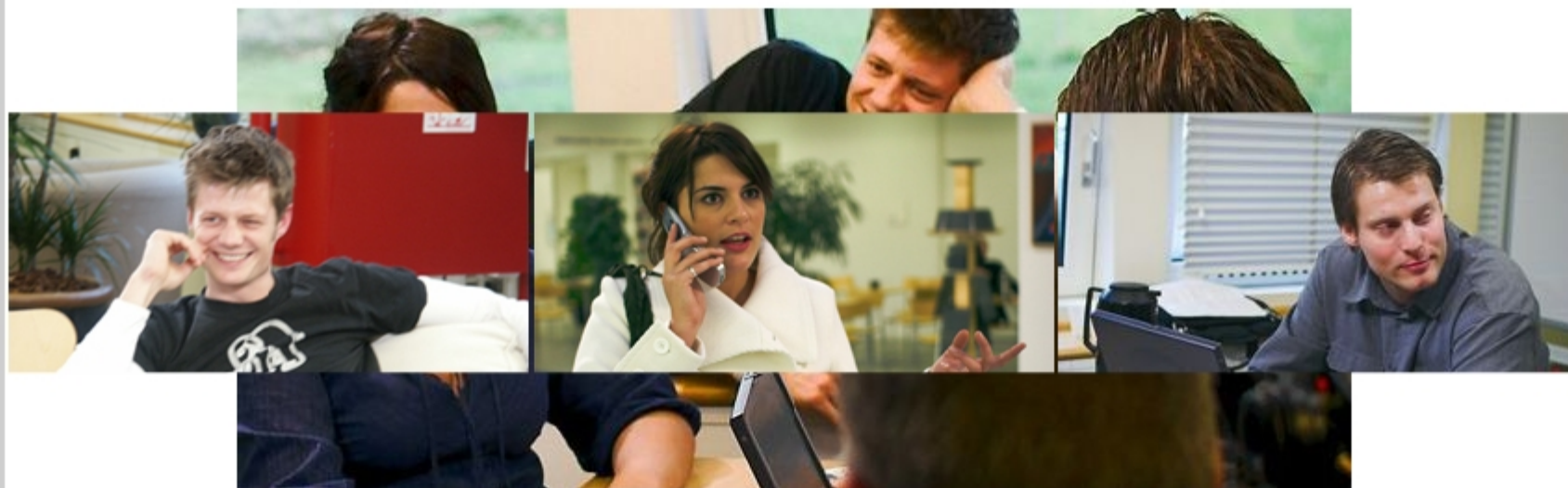
Your expert guides are...

- **Kathy Behrendt**, D.Phil, University of Oxford
- **Stig Hansen** and **Dr. Nik Jewell**, Higher Education Academy Philosophical and Religious Studies Subject Centre, University of Leeds

Next 

Inscenační metoda hraní rolí

User Centred Information Literacy
Education



Information handling skills

Kirsty shouts upstairs...



page 1 of 11

navigate



Ian falls out of bed and goes downstairs. Still yawning, he inspects the envelope, - takes a deep breath, tears it open, and squints at it, ready for the worst....

Instead he lets out a yell, which brings everyone running into the kitchen. Ian can hardly believe his luck - he's been offered the job.

Suddenly, as he dreams of the bright city lights, his mum grabs him and gives him a big slobbery kiss - he's obviously back in her good books.

His mum, grandad and Kirsty all start asking questions at the same time ... 'Where are you going to stay' 'When do you start?' and 'What about college?'

Choose a scenario...

Going somewhere
tips to plan your trip...

Career change?
where and how to look...

Shopping the smart way
finding the right purchase...

Research help
unearthing relevant info...

Leisure time
making the most of yours...

Biographies



Ian



Kirsty



Fiona



John



April

© [copyright](#)
[information](#)



PROJECT PART-FINANCED
BY THE EUROPEAN UNION

Europe and Scotland
Making it **work together**

Simulace



Get Started!

Membership is **FREE!**

Second Life® is an online, 3D virtual world imagined and created by its Residents.

Discover a whole new world of friends, fashion, music, videos and fun!

[Explore the best of Second Life >>](#)

Your Organization in Second Life!

Find out why your **business, school** or **nonprofit organization** should get its own virtual world presence.

[VISIT SECOND LIFE GRID™](#)



Click here for the notecard
on today's discussion
Can SL be used to help
teach web searching?



E-learning

- Princip, charakteristika
 - Makro pohled - vzdělávací proces při kterém používáme multimediální technologie pro zlepšení kvality vzdělávání
 - mikro pohled - online kurz, e-kurz
- Specifika distančních materiálů
 - student si plánuje učení a řídí čas samostatně
 - strukturace, typografie, přehlednost
 - srozumitelnost, atmosféra, interaktivita, zpětná vazba

E-learning

- Realizační tým
- LMS - Learning Management System, autorské nástroje
- Cílová skupina
- Cíle kurzu i jednotlivých částí

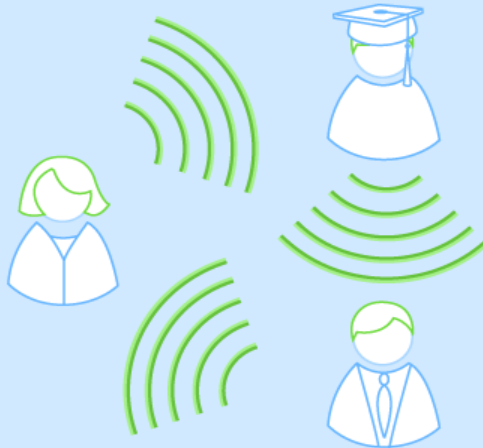
E-learning nástroje, SW zdarma

- **Obecné informace k SW nástrojům**
 - Edutools
 - E-learning centre
- **LMS open source**
 - Moodle, Ilias, A Tutor
- **social networking (nástroje se 2.0 přídomek)**
 - Elgg.net <http://www.elgg.net/>
 - EDU 2.0 <http://www.edu20.org/>
 - Learnhub <http://learnhub.com/>
- **personal learning environment, e-portfolio**
 - DIGIcation <http://www.digication.com/>
 - R-campus <http://www.rcampus.com>

welcome to the future of education

[sign up free](#)
[take tour](#)

everyone teaches and everyone learns



teach



Teach a traditional private class or an open public class using our free, web-hosted learning management system.

learn



Learn in an instructor-led class or at your own pace using our personalized study system.

resources



Benefit from 10,000+ community contributed resources including quizzes, experiments, web quests,

news

edu 2.0 passes the 10,000 member mark

edu 2.0 popular with spanish-speaking community

edu 2.0 passes the 9000 member mark

community



d courses.
Network and collaborate with members that share your educational interests in our secure online communities.

features



Free

No hidden costs and no advertising



Web hosted

Access from any browser, no download or install required



Easy

Designed to be easy and fast to learn



Multilingual

Available in 10+ languages



Classes

Teach private or public classes



Lessons

Create and share lesson plans



Resources

10,000+ community contributed resources



Share

Earn points by sharing your favorite resources



Gradebook

Complete with weighting, statistics and graphs



Assignments

Give, track and grade assignments online



Rubrics

Quickly and consistently score online



Transcripts

See transcripts of all your student's grades



Quizzes

Create online quizzes with a variety of question types



Games

Educational community games



Debates

Great for encouraging critical thinking



Attendance

Track attendance and optionally award points



Messaging

Private messaging with



Forums

Threaded discussions



Chat

Realtime chat for group



Groups

For members with

Prvky hry v učení (e-learningu)

- Týmová práce, sociálno
- Dynamika
- Hravost-humor
- Soutěživost, body
- Odměny
- Design, vizualizace
- Hry v knihovnách?

E-learningové kurzy

- Kurz práce s informacemi (FF, PdF MU, platforma IS MU)
- Jak pracovat s odbornými informacemi (PdF MU, platforma Moodle)

Charakteristika kurzů

- PLNĚ e-LEARNINGOVÉ multimedialní interaktivní kurzy
- Obsahový cíl – aktivity na podporu informační gramotnosti
- Cílová skupina – pro všechny studenty MU
- Platforma IS MU, Moodle
- tématických moduly s činnostmi - animované přednášky, motivační videa, autotesty a ostré testy, studijní textové opory, úkoly, diskusní fóra, doplňující studijní materiály

Obsahová struktura modulů

1. Definování problému a práce s tématem
2. Kde informace hledat
3. Jak informace hledat
4. El. informační zdroje – využití pro život
5. Vyhledávací nástroje na internetu
6. Hodnocení informací a informační etika
7. Jak správně citovat
8. Jak efektivně číst odborné texty a správně psát vysokoškolské písemné práce?

Zkušenosti z e-kurzů

+

- **Vzájemná výpomoc studentů
výhody velkého počtu studentů**
- **Vychytání technických potíží,
nekorektního nastavení např.
testů, věcných chyb studenty**
- **Časová a prostorová flexibilita**
- **Zajímavé experimenty**

-

- **Většina nedokonalostí LMS
se projeví za chodu –
nepříjemné pro tutory i
studenty**
- **Nutná pregnantnost
vyjadřování, srozumitelnost
a stravitelnost textů**
- **Vysoká „odpadovost“**
- **Studenti kopírují své návyky
z běžného studia**
 - **necháávají vše na poslední
chvíli**
 - **NEČTOU pozorně**
 - **pasivita**

Obrazové ukázky

E-learningový kurz

Kurz práce s informacemi



Můžete si zobrazit pod cizí identitou | [Vybrat osobu](#) | [Nápověda](#)[IS.MUNI.CZ](#) [Zrušit zapamatování posledně rozbalených a sbalených osnov](#) | [Zobrazit pohled studenta](#) | [Nápověda](#)NÁPOVĚDA
VÝVĚSKA
E-VOLBY
DISKUSEUČITEL
PŘEDMĚTY
ROZVRHSTUDIUM
PŘÍJÍMAČKY
PUBLIKACE
ŽIVOTOPISY
ELPORTÁL
ZÁLOŽKYNOVÝ DOPIS
POŠTA
LIDÉ
PRACOVNÍSTĚ
KONTAKTY
PERSONÁLNÍSPRÁVCE
HLEDÁNÍ
ÚSCHOVNA
MŮJ WEB
DOKUMENTYSTIPENDIA
UBYTOVÁNÍ
SPOLEKPRÁVA
DESIGN
KARTY
SKUPINY
TISK
SYSTÉM
HRY

Titulní strana předmětu KPI11 Kurz práce s informacemi

KPI11 KURZ PRÁCE S INFORMACEMI



Vážené studentky a studenti, vítáme vás ve virtuálním světě **Kurzu práce s informacemi**. V tomto mikrosvětě se vše točí kolem informací. Naším záměrem je prohloubit a zdokonalit vaše praktické akademické dovednosti, mezi které neodmyslitelně patří práce s informacemi.

Posláním kurzu je rozvíjet formou multimediálních interaktivních prezentací vaši *informační gramotnost*.

Cílem kurzu je systematický výklad týkající se informačních zdrojů a práce s nimi. Praktické ukázky postupů analýzy, zjišťování, vyhledávání, hodnocení informací slouží pro lepší názornost daného tématu. Kurz je vhodný **pro studenty jakéhokoli oboru**.

Hlavním cílem je přispět ke zlepšení orientace v informačních pramenech a institucích, elektronických informačních zdrojích a obecnějších tématech spojených se zpracováním a publikováním odborných textů.

Pevně věříme, že se Vám bude v prostředí kurzu dobře učit, pracovat, komunikovat i hrát a že se z vás stane IGráček, tedy Informačně Gramotný student.

Nyní se nacházíte v úvodním modulu, kde se dozvíte podstatné informace k celému kurzu. K přehledu těchto důležitých údajů se můžete *kdykoli vrátit*.

Počet modulů a jejich obsah

Kurz se skládá ze třinácti modulů, jejichž skladbu a časový harmonogram najdete [v příloženém souboru](#)

Postup při studiu

Každý týden v pondělí Vám bude zpřístupněn jeden modul. V každém týdnu jsou různorodé studijní materiály (viz. **manuál Základní orientace v kurzu**). Pro úspěšné ukončení kurzu si **nezapomeňte hlídat termíny** odevzdání samostatných prací!

Způsob hodnocení průběžných výsledků a závěru studia

Předmět je zakončen zkouškou, podmínkou úspěšného ukončení je kvalitní a včasné splnění všech samostatných úkolů a složení souhrnného testu za všechny moduly ve zkušebním období.

Závěrečný test můžete splnit maximálně na 100 bodů. Klasifikační stupnice je: známka A 100 – 93 bodů, B 92 – 85 bodů, C 84 – 77 bodů, D 76 – 69 bodů, E 68 – 61 bodů, F 60 – 0. Abychom vás motivovali ke psaní kvalitních příspěvků do fóra, tak budeme hodnotit i tuto činnost. Pokud se náhodou stane, že se vám test nepodaří, ale vy budete v průběhu semestru psát kvalitní příspěvky k tématu, tak vám tato aktivita může přinést až 8 bodů.

Požadavky na vstupní vědomosti a dovednosti

Nepotřebujete žádné speciální vědomosti a dovednosti. Postačí vám základní znalost ovládání počítače, otevřená hlava a chuť studovat.

Manuál základní orientace v kurzu

[V tomto manuálu](#) vám pro lepší orientaci v kurzu stručně popíšeme symboly a studijní materiály, které používáme v tomto kurzu. V dokumentu jsou i odkazy na software, který by se vám při studiu mohl hodit.

[Představení autorů kurzu - způsob komunikace s nimi](#)

Ze složitého udělat jednoduché, z jednoduchého běžné a z běžného příjemné.

– K. STANISLAVSKIJ



Vyhledávací nástroje na internetu I od 9. 4. 2007 do 15. 4. 2007

VYHLEDÁVACÍ NÁSTROJE NA INTERNETU I

Cíl modulu:

- Stručně přehlednout historii internetu.
- Nastínit charakteristiku internetu.
- Seznámit se se službou WWW.
- Přiblížit si vyhledávací služby (vyhledávací stroje, předmětové katalogy, metavyhledávací stroje, portály).
- Ujasnit si o co jde, pokud hovoříme o neviditelném webu.

Výběr adekvátních informací z internetu je zpravidla obtížnější než z kteréhokoli informačního zdroje.

— Jiří Cejpek

Klíčová slova:

internet, služba WWW, vyhledávací stroje, předmětové katalogy, metavyhledávací stroje, neviditelný web

Časová náročnost

Předpokládaná časová náročnost modulu: 2,5 hod.

Průvodce - úvod



Milé studentky, milí studenti, cílem našeho modulu je uvedení do problematiky vyhledávacích nástrojů na internetu. Úvodem se stručně obeznámíme s historií internetu a jeho charakteristikou. Vysvětlíme si, co je služba WWW a pokusíme si přiblížit vyhledávací služby na internetu, a to zejména vyhledávací stroje, předmětové katalogy a metavyhledávací stroje. Přičemž nesmíme zapomenout, že postupem doby se ostré hranice mezi jednotlivými vyhledávacími službami stírají. Vysvětlíme si rovněž termín neviditelný web.

Hlavní materiál, který obsahuje výše uvedenou problematiku naleznete v [Interaktivní přednášce](#). Obsah animace pro ty, kteří mají raději ucelený text naleznete v [Textové opoře](#) k přednášce. Pokud máte zájem se seznámit s dalšími problémy souvisejícími s našimi tématy, můžete se inspirovat zdroji, které jsou uvedeny v oddíle [Pro zvědavé studenty](#). Literaturu, ze které bylo čerpáno při tvorbě tohoto modulu naleznete v [Použitých zdrojích](#).

Obsah modulu:

Motivační video:

[Vyhledávání na internetu \[17.2 MB - stream\]](#)

[Vyhledávání na internetu \[31.8 MB - ke stažení\]](#)

Interaktivní přednáška [Vyhledávací nástroje na internetu I](#)

[Textová opora k interaktivní přednášce](#)

Zadání samostatné práce:

[Vypracujte test](#). Úspěšné splnění testu je podmíněno získáním pěti bodů z šesti možných. Úspěšné splnění hranice zjistíte v poznámkovém bloku, kde budete mít *1. Termín vypracování testu: do 27. 4. 2007

Pro zvědavé studenty

[Literatura pro zvědavé studenty](#)

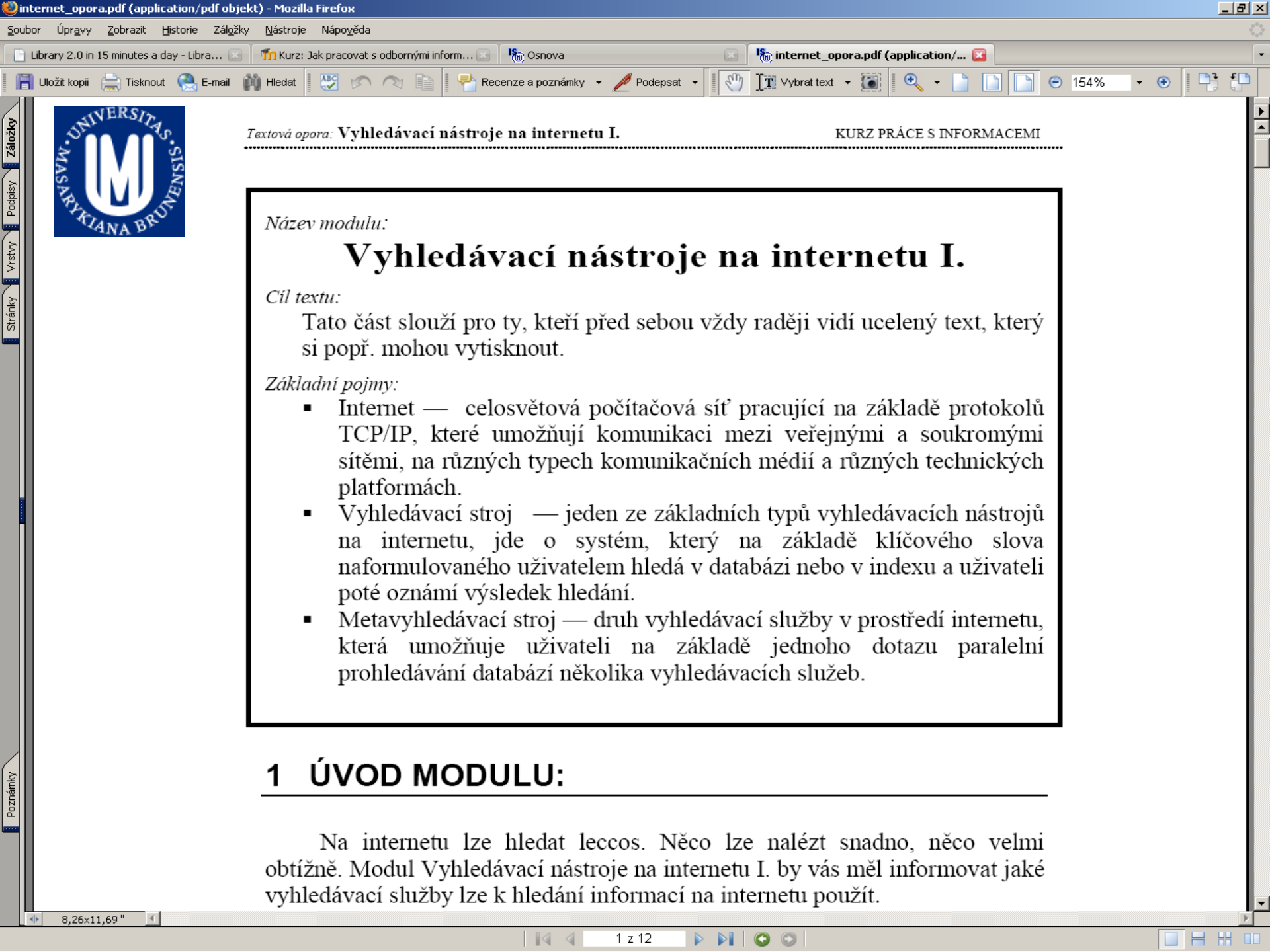
Použitá zdroje

[Odkazy na zdroje, které byly použity při tvorbě modulu](#)

Shrnutí modulu



Milé studentky, milí studenti, doufáme, že vás náš modul uvedl do problematiky vyhledávacích nástrojů na internetu. Jistě jste si udělali představu o tom, jaké různé vyhledávací služby mohou existovat, čím se navzájem liší, jaké jsou jejich komponenty, principy fungování, výhody, popř. nevýhody atd. Je vám již zřejmé o co jde, pokud se hovoří o neviditelném webu. S praktickými ukázkami vyhledávacích služeb na internetu se pak můžete seznámit v modulu **Vyhledávací nástroje na internetu II**.



Název modulu:

Vyhledávací nástroje na internetu I.

Cíl textu:

Tato část slouží pro ty, kteří před sebou vždy raději vidí ucelený text, který si popř. mohou vytisknout.

Základní pojmy:

- Internet — celosvětová počítačová síť pracující na základě protokolů TCP/IP, které umožňují komunikaci mezi veřejnými a soukromými sítěmi, na různých typech komunikačních médií a různých technických platformách.
- Vyhledávací stroj — jeden ze základních typů vyhledávacích nástrojů na internetu, jde o systém, který na základě klíčového slova naformulovaného uživatelem hledá v databázi nebo v indexu a uživateli poté oznámí výsledek hledání.
- Metavyhledávací stroj — druh vyhledávací služby v prostředí internetu, která umožňuje uživateli na základě jednoho dotazu paralelní prohledávání databází několika vyhledávacích služeb.

1 ÚVOD MODULU:

Na internetu lze hledat leccos. Něco lze nalézt snadno, něco velmi obtížně. Modul Vyhledávací nástroje na internetu I. by vás měl informovat jaké vyhledávací služby lze k hledání informací na internetu použít.

Obsah

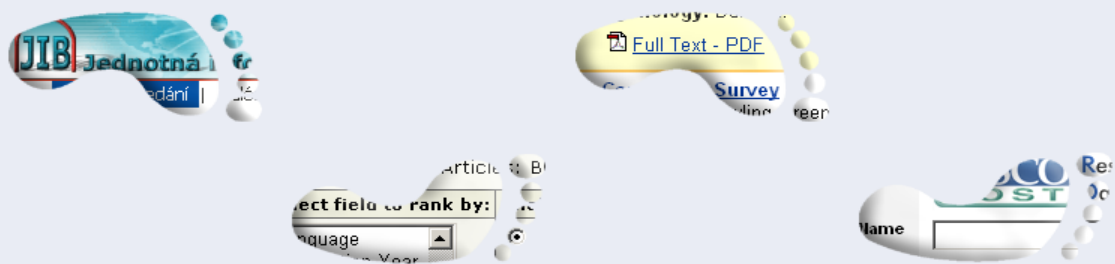
Můžete si projít postupně celou přednášku, anebo si přímo vyberte část:

- ▶ [Vyhledávací nástroje](#)
- ▶ [Google](#)
 - [cvičení 1](#)
 - [cvičení 2](#)
- ▶ [Další vyhledávací nástroje](#)
- ▶ [Hluboký web](#)
- ▶ [Kritické hodnocení vyhledaných informací](#)
 - [Jak oddělit zrna od plev](#)
 - [Jak hodnotit vyhledané zdroje](#)
 - [cvičení](#)
 - [Desatero pro hodnocení informací na webu](#)





Krok po kroku databázemi



[Jednotná informační brána](#) | [Proquest](#) | [Ebsco](#) | [JSTOR](#)





Zamíchali jsme texty citací a jejich druhy.
Spojení provedete tak, že do prázdných políček před druhem citace
jednoduše přetáhnete myši (nebo vepíšete) písmenko A), B), C) nebo D)

 Příspěvek v e-sborníku

 Disertační práce

 Elektronická konference

 Kapitola v knize

- A) VYCHODIL, M. *Psychoterapeutické aspekty vzdělávání v alternativních školách : kandidátská disertace*. Praha : Univerzita Karlova, Fakulta sociálních studií, 2004. 127 s., 6 příl.
- B) PAPÍK, Richard. Zdroje šedé literatury a jejich strategický potenciál pro vědu a obchod. In *Inforum 2000, Praha, 23. - 25. května 2000*. Sborník [online]. 2000 [cit. 19. března 2006]. Dostupné z WWW: <<http://www.inforum.cz/inforum2000/prednasky/zdrojesedelit.htm>>.
- C) SPOUSTA, V. *Krása, umění a výchova*. 2. vyd. Brno : Masarykova univerzita, 1995. Kapitola 5, Kýč jako paumění, jeho variabilita a symptomy, s. 71-79.
- D) *Web4Lib Electronic Discussion : An electronic discussion for library-based World-Wide Web managers* [online]. Berkeley : University of California Berkeley Library, April 1994- [cit. 2005-02-05]. Dostupný z Internetu: <listserv@library.berkeley.edu>. Přístup také z WWW: <<http://sunsite.berkeley.edu/Web4Lib>>.



Kurz práce s informacemi
© 2006 Masarykova univerzita



6/8



<< Navigace

Zeleně jsou vyznačeny správné odpovědi.



1. Který z následujících problémů **nenáleží** do makroetických problémů?

- Digitální rozdělení společnosti.
- *Ochrana obchodního tajemství.
- Spojení informační technologie a moci.
- Cyberspace a zájem o dění v reálném světě.

body = null = 0

2. Která z následujících povinností **nepatří** do povinností uživatele informace?

- Nabyté znalosti využívat pro druhé.
- Přijímat i takové relevantní informace, které mu jsou nepříjemné.
- *Všem zaručit stejný přístup k informacím.
- Vyhledávat nejlepší informace.

body = null = 0

3. Kterými z následujících oblastí se informační etika **nezabývá**?

- Širšími dopady určitých struktur používaných k transformaci informací.
- Uplatňování zásad správného lidského chování v informační praxi.
- Morálními principy a pravidly souvisejícími se zpracováním informací.
- *Teorií konfliktu.

body = null = 0

4. Který z následujících problémů **nenáleží** do mikroetických problémů?

- Obchodování s osobními údaji.
- Porušování citačních zásad.
- *Informační technologie ve výuce.
- Dodržování autorských práv.

body = null = 0

5. Určete v níže popsané konkrétní kauze, které obecně sdílené principy informační etiky se v ní dostávají do sporu.

Kauza: Vysoký státní úředník trpí závažnou chorobou, která může mít vliv na vykonávání jeho funkce, má právo veřejnosti upírat informace o svém zdravotním stavu?

- Ochrana soukromí versus zajištění bezpečnosti občanů.
- Ochrana soukromí versus kontrola zaměstnanců.
- *Právo na informace versus ochrana soukromí.
- Obchodní tajemství versus společenský zájem.

body = null = 0

6. Které kritérium pro zhodnocení informačního zdroje **sleduje** otázka:

Jsou informace informačního zdroje založeny na výzkumu nebo jiném přístupu?

- Autorita informačního zdroje.
- *Přesnost informačního zdroje.
- Celková kvalita informačního zdroje.
- Presentace a uspořádání informací v rámci informačního zdroje.

body = null = 0

7. Který z následujících pojmenování o etice **neplatí**?

- Praktická filozofie.
- Filozofická disciplína.
- Teorie morálky a mravnosti.

- HLEDÁNÍ
- ÚSCHOVNÁ
- MŮJ WEB
- DOKUMENTY
- STIPENDIA
- UBYTOVÁNÍ
- SPOLEK
- PRÁVA
- DESIGN
- KARTY
- SKUPINY
- TISK
- SYSTÉM
- HRY

Fórum slouží pro výměnu názorů. Máte hlavu plnou otázek k obsahu či formě aktuálního modulu? Zeptejte se na cokoli. Těšíme se zejména na chytré, provokativní otázky k tématu a kritické věcné poznámky k aktivitám celého modulu. Nejvíce oceníme, když se rozhovoříte mezi sebou

Vloženo: 6. 2. 2007 11:26, PhDr. Petr Škyřík (KKnih ÚČL FF MU), [učo 32905](#), [poslat e-mail](#)
 • [reagovat](#) - [s citací](#) - [editorem HTML](#) (v novém okně)



Re: Fórum k modulu Jak správně citovat?

příspěvek č. 2
reakce na č. 1

Na listu 19, kde si máme zkusit jak bychom seřadili autory díla je uvedena jako správná odpověď varianta Novák, J., Prager, M., Nesvatba, R. Neměli by tito pánové být seřazeni podle abecedy? A taky si myslím, že by to mělo jít i zkrátit pouze na prvního autora a zkratku et al. Nebo se pletu?

Vloženo: 30. 4. 2007 13:47, Kateřina Švecová (stud PŘF MU), [učo 175727](#), [poslat e-mail](#)
 • [reagovat](#) - [s citací](#) - [editorem HTML](#) (v novém okně)



Re: Fórum k modulu Jak správně citovat?

příspěvek č. 3
reakce na č. 2

Autoři se neřadí abecedně, ale v pořadí v jakém jsou uvedeni v knize. Zkratka et al. se používá pokud je autorů více než 3.

Vloženo: 30. 4. 2007 14:10, Kateřina Bylková, DiS. (stud FF MU), [učo 178894](#), [poslat e-mail](#)
 • [reagovat](#) - [s citací](#) - [editorem HTML](#) (v novém okně)



Re: Fórum k modulu Jak správně citovat?

příspěvek č. 4
reakce na č. 3

Zdravím Vás,
 pořadí autorů je jasné, nejasnou zůstává zkratka et al. Podle citační etiky by se v seznamu literatury měli vždy uvést autoři, kteří se podíleli na vzniku citovaného zdroje. V tom případě by se neměla uvádět zkratka et al., nýbrž všichni autoři vyjmenovaní tak, jak jsou uvedeni. Toto si člověk uvědomí až v případě práce se seriály, kde se může velmi lehce stát, že danou rešerši zpracovalo dejme tomu 10 autorů.
 Stejný případ nalezneme v moderní odborné literatuře, kde jasný trend specializace jednotlivých odborníků má za následek přípravu jednotlivých kapitol knihy různými osobami. Opět máme tedy klidně 10 i více autorů. Nemůžeme určit jednoho (například prvního uvedeného, jen proto, že napsal první kapitolu). V tomto případě nelze rozlišit, důležitost některých autorů. Musíme je tedy uvést všechny.

Co si o tom myslíte Vy?

S pozdravem, Vít Hubinka

Vloženo: 15. 5. 2007 16:27, Mgr. Vít Hubinka (stud PŘF MU), [učo 67669](#), [poslat e-mail](#)
 • [reagovat](#) - [s citací](#) - [editorem HTML](#) (v novém okně)



Re: Fórum k modulu Jak správně citovat?

příspěvek č. 5
reakce na č. 2

Autoři jsou seřazeni podle důležitosti (jak na knize pracovali) a ne podle abecedy. Podle mého názoru, by však bylo lepší, kdyby byla vypsaná i celá křestní jména.

Vloženo: 30. 4. 2007 14:11, Michaela Majdyšová (stud FF MU), [učo 193955](#), [poslat e-mail](#)
 • [reagovat](#) - [s citací](#) - [editorem HTML](#) (v novém okně)



Re: Fórum k modulu Jak správně citovat?

příspěvek č. 6
reakce na č. 2

Jak už bylo výše řečeno, autoři se řadí tak, jak jsou uvedeni ve zdroji. Zkratka et. al. (popřípadě aj.) se používá, pokud má dílo víc

ODHLÁŠENÍ

uživatelů 1182
 operací 5545
 stupeň zátěže 1

.....

E-learningový kurz

Jak pracovat s odbornými informacemi



Kategorie kurzů

ELT conference	2
PdF MU On-line	2
Katedra anglického jazyka a literatury	0
Literatura	33
Lingvistika	31
Kulturní studie	15
Didaktika	15
Praktický jazyk	13
CESNET	23
Praktický jazyk	2
Jazyková cvičení	0
Angličtina pro 1. stupeň ZŠ	4
Systematická gramatika	2
Překlady	5
E-learning	1
Katedra biologie	1
Katedra českého jazyka	9
Katedra české literatury	4
Katedra didaktických technologií	6
Katedra francouzského jazyka a literatury	3
Katedra fyziky	0

mood-link-a: Kurzy

[mood-link-a](#) » [Kategorie kurzů](#) » [Ústřední knihovna](#)

Zapnout režim úprav

Kategorie kurzů: Pdf MU On-line / Ústřední knihovna

Jak pracovat s odbornými informacemi

Učitel: [Petra Šedinová](#)

Učitel: [Martina Nedomová](#)



Cílem kurzu je přispět ke zlepšení informační gramotnosti, podpořit samostatnou práci s informacemi, zejm. praktické zjišťování, vyhledávání, zpracování informačních zdrojů ke studiu, výuce a výzkumu.

RING (Rukověť' informačně gramotného studenta Pdf)

Učitel: [Petra Šedinová](#)

Učitel: [Martina Nedomová](#)

V našem ringu se nemusíte bát tvrdých boxerských ran a zákeřných chvatů. Nabízíme Vám hravou formou odpovědi na následující otázky:

Kde a jak efektivně hledat informace k mému studiu bez jediného kroku od mého stolu s PC? Proč mám v 21. století stále studovat skripta? Jak mám vlastně psát a formálně upravit diplomovou práci? Co bych měl znát než začnu dělat seriózní vědu?

Ring volný, vstupte!

Přidat nový kurz

Jste přihlášení jako [Petra Šedinová](#) ([Odhlásit se](#))

[Titulní stránka](#)

- Nastavení...
- Učitelé...
- Studenti...
- Zálaha...
- Obnovit...
- Škály...
- Body...
- Protokoly...
- Soubory...
- Nápověda...
- Učitelské fórum

Jak pracovat s odbornými informacemi

Požadavky na ukončení kurzu: úspěšné plnění průběžných praktických úkolů, závěrečný test.
Kurz je ukončen zápočtem.

- [Osnova_kurzu](#)
- [Novinky, oznámení, důležité informace!](#)

Calendar for Zari 2004

Mon	Tue	Wed	Thu	Fri	Sat	Sun
		1	2	3	4	5
6	7	8	9	10	11	12
13	14	15	16	17	18	19
20	21	22	23	24	25	26
27	28	29	30			

■ Global events ■ Course events
■ Group events ■ User events

1 Úvod do problematiky



- krátce z historie světových a českých knihoven
- informační gramotnost v podání knihovníků
- základní terminologie

- [Stručná historie knihoven](#)
- [Odkazy, literatura k dalšímu studiu](#)
- [Informační gramotnost](#)
- [Česká terminologická databáze knihovnictví a informační vědy](#)
- [Slovník pojmů](#)

Online Users

(last 5 minutes)

Petra Šedinová

Topics

1 2 3 4 5 6 7 8 9 10

[Jump to current topic](#)

- Činnosti
- [Procvičování](#)
 - [Chatování](#)
 - [Dotazníky](#)
 - [Fóra](#)
 - [Hlasování](#)
 - [Poznámky](#)
 - [Přednášky](#)
 - [Slovníky](#)
 - [Studijní materiály](#)
 - [Testy](#)

2 Informační prameny a informační instituce






- druhy informačních pramenů a zdrojů
- druhy knihoven, služby knihoven



8 Vyhledávací nástroje na Internetu






- druhy, použití vyhledávacích nástrojů na Internetu (předmětově uspořádané, rešeršní systémy, metahledače, specializované vyhledávací nástroje)

-  [internet - vyhledávací nástroje - přednáška](#)
-  [Jak pracovat s webovými vyhledávacími službami](#)
-  [Souhrn nejlépe hodnocených světových vyhledávacích strojů](#)
-  [ÚKOL - vyhledávání na Internetu](#)
-  [Promysli a odpověz \(povinně\)](#)

9 Jak správně citovat?



- norma ČSN ISO 690 Bibliografická citace
- související normy - formální úprava odborných textů

-  [citace - přednáška](#)
-  [Bibliografické seznamy pro odkazy a citace](#)
-  [Cvičení na citaci dokumentů podle norem ISO 690, ISO 690-2](#)

Jak pracovat s odbornými informacemi

[moodle-link-a](#) -> [J1](#) -> [Přednášky](#) -> [Stručná historie knihoven](#)

Knihovny od starověku po současnost

Výborně. Svou správnou odpověď s dalšími podrobnostmi můžete ověřit na Internetu:

<http://www.bibalex.gov.eg>

nebo si přečtete článek o knihovně v časopise Národní knihovna:

<http://full.nkp.cz/nkkcr/Nkkcr0202/0202122.html>

UNESCO, Egyptské vlády a Alexandrijské vybudování Alexandrijské knihovny jak Středozemního moře. V říjnu 2002 byla <http://www.bibalex.gov.eg> Knihovny z období starověkého Říma s pouze z opisů.

Knihovny ve středověku

Od počátku středověku do 11.stol. existovaly pultové - rukopisné knihy bývaly připoutány k opisovaly. Se vznikem univerzit se cenily knihovny. Knihovna Pařížské Sorbonny vlastnila ve středověku největší sbírku knih, měla studovnu a půjčovnu a její katalogy jsou dodnes použitelné. Nevýznamnější anglickou knihovnou té doby byla knihovna v Oxfordu. Vznikají také významné soukromé knihovny - královské a šlechtické - především ve Francii a Itálii. Po vynálezu knihtisku a nárůstu knižní produkce se jejich počet rychle zvyšoval. Některé z těchto knihoven byly také zpřístupněny již ve své době veřejnosti - například knihovna kardinála Federiga

Odt [J1: Stručná historie knihoven - Microsoft Internet Explorer](#)

zničena, ale v současnosti byla znovu vybudována? V jaké zemi ji můžeme nalézt? Obrázek napoví.



- Perla Arábie - dnešní Jemen
- Alexandrijská knihovna - Egypt
- Vatikánská knihovna - Řecko

Prosím, zkontrolujte jednu odpověď

Kontrolní otázky, které následují v průběhu přednášky na udržení pozornosti a v jejím závěru na zopakování

Kde a jak hledat chytře

Kontrolní otázka 1

Při vyhledávání informací v EIZ je potřeba promyslet, co vlastně chci vyhledávat. Jaké základní omezení (limity) mohu do mé úvahy nad formulací "toho co chci vyhledávat" promítnout?

- časové, jazykové, geografické omezení, omezení na vyhledávání určitých druhů a typů dokumentů
- omezení doby vyhledávání, omezení počtu klíčových slov, omezení výběru EIZ

Prosím, zvolte jednu nebo více odpovědí

Jste přihlášení jako [Petra Šedinová](#) ([Odhlásit se](#))

RING

Příklady reakcí systému na zvolení chybné a správné odpovědi na kontrolní otázky po přednášce

Kontrolní otázka 2

Pozor, to je nesmysl, nenechte se ukolébat 1. částí odpovědi. Klíčové slovo je nejužívanějším formou ve vyhledávání v EIZ. Přečtěte si znovu text.

The screenshot shows a Microsoft Internet Explorer browser window with the following content:

- Address bar: RING: Kde a jak hledat chytře - Microsoft Internet Explorer
- Menu bar: Soubor Úpravy Zobrazit Oblíbené Nástroje Nápověda
- Navigation bar: ← Zpět → Hledat Oblíbené Média
- Page title: RING (Rukověť informačně gramotného studenta Pdf) [Odhlásit se](#)
- Breadcrumbs: [mood-link-a](#) » [RING](#) » [Přednášky](#) » [Kde a jak hledat chytře](#)
- Section header: Kontrolní otázka 1
- Question text: Ano, výborně. Paměť Vám zatím slouží na jedničku.
- Button: Pokračovat
- Footer: Jste přihlášení jako [Petra Šedinová](#) ([Odhlásit se](#))
- Page footer: RING



1 Úvod

2 Postup při zadávání diplomové práce

2.1 Volba tématu

2.2 Projekt diplomové (bakalářské) práce

2.3 Zpracování tématu diplomové práce

3 Jak psát diplomovou (bakalářskou) práci

3.1 Doporučená studijní literatura (řazeno dle pořadí doporučení)

3.2 Doporučené etapy vypracování diplomové (bakalářské) práce

3.3 Forma zpracování diplomové (bakalářské) práce

4 Formální náležitosti diplomové práce

4.1 Úprava textu

5 Odkazy na literaturu v textu práce (dle ČSN ISO 690)

5.1 Metoda poznámek

5.2 Metoda číselných citací

5.3 Metoda prvního prvku a data

6 Citace klasických (tištěných) dokumentů podle ČSN ISO 690

1 Úvod

Úvodní poznámka:

Tento text vytváří společný rámec pro psaní bakalářských a diplomových prací na PdF MU v Brně. Důležití formální, obsahové a metodologické aspekty jednotlivých oborů studovaných na PdF MU jsou předmětem specifikace vedoucího katedry a naleznete je na webových stránkách každého pracoviště. Tyto pokyny se přiměřeně vztahují i k vypracování závěrečných prací v rámci celoživotního vzdělávání.

Vypracováním diplomové práce má student prokázat schopnost samostatně využívat teoretické a metodologické poznatky získané během studia a aplikovat je při řešení konkrétního úkolu v daném oboru. Diplomovou práci je možno pojmut jako teoretickou, výzkumnou nebo uměleckou, některé mohou svojí povahou přesahovat uvedené hranice.

- V teoretické práci student prokazuje, že prostudoval dostupnou literaturu k danému tématu, je schopen problematiku analyzovat, jasně vyložit a obohatit o další teoretické závěry. Do této skupiny patří i originální tvorba metodických pomůcek a materiálů.
- Ve výzkumné práci shromáždí student, vedle poznatků získaných studiem literatury, také empirické údaje dosažené vlastním výzkumem, které správně utřídí, analyzuje, syntetizuje a interpretuje.
- Umělecká diplomová práce má povahu originálního tvůrčího výkonu, jímž student prokáže schopnost ztvárnit zvolené téma adekvátními vyjadřovacími prostředky. Umělecká diplomová práce musí být doprovázena teoretickým nebo metodologickým textem přibližně polovičního rozsahu, než vyžaduje teoretická práce z výtvarné nebo hudební výchovy.



- Odpověď: a. dodání dokumentů
 b. document delivery services
 c. dodávání digitalizovaných dokumentů, elektronické dodávání dokumentů

Ano, výborně, nezarazí Vás anglická terminologie pro elektronické dodání dokumentů.

5

Jak zjistíte jaké tituly knih od autora Karla Čapka mají ve svém fondu knihovny MU? Použijte Souborný katalog knihoven MU.

Pokusů: 1/1

- Odpověď: a. Zapiší do vyhledávacího pole "Slova z údajů o autorech" Čapek, Karel
 b. Zapiší do vyhledávacího pole "Všechna pole" Čapek, Karel
 c. Použiji rejstřík autorů k prohlížení

6

Jaké slovní formulace se používají pro označení "elektronický katalog"?

Pokusů: 1/1

- Odpověď: a. online katalog
 b. OPAC
 c. elektronické šuple
 d. systematický katalog

ANO. Vychází se ze zkratky pro "Online Public Acces Catalogues".



Tereza Tesařová Naposledy změněno: Čtvrtek, 19. květen 2005, 19:23 (32 dny 3 hodin včas)

 [ukol10.doc](#)



Odpověď: Pátek, 20. květen 2005, 08:56

Výborně. Jen trochu opravuji k ot. č. 5 - knihovny nemusí mít nutně stejný automatizovaný systém pro budování souborného katalogu. Bezpodmínečně nutné je, aby jejich systém podporoval standardy a normy technického a věcného charakteru.



Blanka Farkašová Naposledy změněno: Čtvrtek, 19. květen 2005, 16:51 (32 dny 6 hodin včas)

 [ukol-otazky.doc](#)



Odpověď: Pátek, 20. květen 2005, 08:56

Bezvadné, nemám komentář.



Šárka Mácová Naposledy změněno: Čtvrtek, 19. květen 2005, 09:56 (32 dny 13 hodin včas)

 [20.txt](#)



Odpověď: Čtvrtek, 19. květen 2005, 13:02

Výborně jen doplňuji:
autorský zákon se nevztahuje na:

Pokud byste mohli cokoli na internetu změnit, co byste udělali jinak a proč?

Ty mě děsí! Začít znovu? Dovedeš si představit, kolik kvalitních informací bychom po úplném "vymazání" internetu ztratili? Jinak ale souhlasím, že stránky pro pedofily, nacisty a teroristy by měly z webu zmizet.

[Ukázat předchůdce](#) | [Oddělit](#) | [Odstranit](#) | [Odpovědět](#)

0 / 5



Re: Promysli a odpověz (povinně)

autor [Ivana Farkašová](#) - Čtvrtek, 14. duben 2005, 09:34

Nejenom pop-up okna otravují člověku život, ale také stále více se rozrůstající reklama. Já chápu, že si internetové servery i majitelé soukromých potřebují vydělávat, ale v případě, že mám na koleji monitor o velikosti pouhých 14 palců, pak mám opravdu velké problémy, aby se mi při otevření libovolné stránky zobrazilo na monitoru alespoň něco z pravého textu stránek a ne jen samé reklamy nahoře, dole, nalevo i napravo. :o/

Trochu jsem to zlepšila změnou rozlišení, ale přesto mě reklama omezuje. Co takhle nastavit i pro internet maximální podíl reklamy, jako je to třeba u veřejnoprávních TV? Já vím, nemožné, ale pro uživatele báječné...

[Ukázat předchůdce](#) | [Oddělit](#) | [Odstranit](#) | [Odpovědět](#)

Hodnocení: 5 / 5



Re: Promysli a odpověz (povinně)

autor [Stanislav Bršlica](#) - Pondělí, 16. květen 2005, 15:51

Internet je ale přece o volnosti. Proto jsou informace v "něm" vystavené takové jaké jsou. Mají své klady i zápory.

[Ukázat předchůdce](#) | [Oddělit](#) | [Odstranit](#) | [Odpovědět](#)

Hodnocení: 1 / 5



Re: Promysli a odpověz (povinně)

autor [Helena Selucká](#) - Čtvrtek, 14. duben 2005, 13:14

Jak pracovat s odbornými informacemi

[mood-link-a](#) -> [J1](#) -> [Fóra](#) -> [Novinky, oznámení, důležité informace!](#) -> [Začínáme s e-learningem a s jakými dojmy?](#)

Prohledat fóra

Zobrazit hierarchii odpovědí (včetně textu)



Začínáme s e-learningem a s jakými dojmy?

autor [Petra Šedinová](#) - Úterý, 27. červenec 2004, 14:13

Napište svůj názor, jak Vám vyhovuje moodlovské prostředí pro výuku, co se Vám v ní líbí, co vnímáte jako nedostatek.
P. Šedinová

[Odstranit](#) | [Odpovědět](#)



Re: Začínáme s e-learningem a s jakými dojmy?

autor [Martina Nedomová](#) - Pondělí, 20. září 2004, 12:17

Dostala jsem se do kurzu bez klíče, asi se stačí přihlásit na poprvé a pak už jen učo a heslo.

[Ukázat předchůdce](#) | [Odstranit](#) | [Odpovědět](#)

Chat: J1: kvalita výuky - Microsoft Internet Explorer

14:48: Petra Šedinová právě vstoupil do tohoto chatu

14:48: Petra Šedinová opustil tento chat

14:49 Petra: Momentálně pracuji na kapitole vyhledávání na Internetu a chci se zeptat. Je tu snad někdo kdo nezná Google?

Petra Šedinová
Nečinný: 1 min 16 sekund
[prozvonit](#)

>>

Sledování činností studentů, exporty hodnocených činností

Microsoft Excel - J1_Body

Nápověda - zadejte dotaz

Soubor Úpravy Zobrazit Vložit Formát Nástroje Data Okno Nápověda Adobe PDF

100%

Arial 10 B I U

A1 Křestní jméno

	A	B	C	D	E	F	G	H	I	J	K	L	M	N	O
1	Křestní jméno	Příjmení	ID	Instituce	Oddělení	Emailová adresa	Přednáška	Poznámky	Přednáška	Test: test	Test: test	Procvičová	Procvičová	Celkem	
2	Petr	Kachlík				petr@med								0	
3	Martina	Nedomová				nedomova@1.3				18	8			27,3	

J1: Protokoly - Microsoft Internet Explorer

Soubor » Adresa Odkazy

mood-link-a -> J1 -> Protokoly -> Martina Nedomová, Pondělí, 20. září 2004

Jak pracovat s odbornými informacemi: Martina Nedomová, Pondělí, 20. září 2004 (server time)

Martina Nedomová Dnes, 20. září 2004

Všechny činnosti Ukázat tyto protokoly

Zobrazení 151 záznamů

Stránka: 1 2 (Další)

Po 20. září 2004, 12:45 147.251.192.28 [Martina Nedomová](#) journal view all

Po 20. září 2004, 12:45 147.251.192.28 [Martina Nedomová](#) journal update entry

Po 20. září 2004, 12:45 147.251.192.28 [Martina Nedomová](#) journal view Odkazy, literatur

J1: Zapsat studenty do kurzu - Microsoft Internet Explorer

Soubor » Adresa Odkazy

Zapsaní studenti

Petr Kachlík, petr@med.muni.cz → P

Nedomová, nedomova@ped.muni.cz →

Siť Internet

moodle

Body

Připraven

123

<input checked="" type="checkbox"/> test č. 1 Max: 20	<input checked="" type="checkbox"/> test č. 2 Max: 10	<input type="checkbox"/> Promysli a odpověz (povinně) Max: 5	<input checked="" type="checkbox"/> test č. 3 Max: 10	<input checked="" type="checkbox"/> test č. 4 Max: 10	<input type="checkbox"/> ÚKOL - vyhledávání v on-line katalogích Max: 10	<input type="checkbox"/> Pro
20	9.5	5.00	9.5	9	10	
20	10	5.00	10	10	10	
20	9.25	5.00	9	9.5	10	
20	8.05	5.00	10	8.5	10	
20	10	5.00	10	10	10	
18	9.25	5.00	9.75	10	10	
16	5.6	5.00	7.75	8.75	10	
15	9	5.00	9	8	8	
18	9	5.00	10	8.5	10	

Jak pracovat s odbornými informacemi

[mood-link-a](#) » [J1](#) » [Protokoly](#) » Všichni účastníci, Pátek, 20. květen 2005

Jak pracovat s odbornými informacemi: Všichni účastníci, Pátek, 20. květen 2005 (server time)

Všichni účastníci Pátek, 20. květen 2005 Všechny činnosti

- Všechny činnosti
- Osnova kurzu**
- Základní informace ke kurzu
- Novinky, oznámení, důležité informace!
- Technické potíže, ovládání Moodlu
- Nerozumím, chci se zeptat - každý všední den chat ...
- Téma 1 -----
- Stručná historie knihoven - přednáška
- Odkazy, literatura k dalšímu studiu
- Informační gramotnost - přednáška
- Česká terminologická databáze knihovnictví a infor...

Pá	20. květen 2005, 18:20	160.218.43.253	Martin Protiva		
Pá	20. květen 2005, 18:20	160.218.43.253	Martin Protiva		Informační brána (JIB)
Pá	20. květen 2005, 18:20	160.218.43.253	Martin Protiva		Informační brána (JIB)
Pá	20. květen 2005, 18:18	160.218.43.253	Martin Protiva	assignment view all	
Pá	20. květen 2005, 18:08	160.218.43.253	Martin Protiva	assignment view	ÚKOL - Jednotná informační brána (JIB)
Pá	20. květen 2005, 18:07	160.218.43.253	Martin Protiva	course view	Jak pracovat s odbornými informacemi
Pá	20. květen 2005, 17:55	147.251.192.16	Tereza Tesařová	forum mail blocked	Re: Promysli a odpověz (povinně)
Pá	20. květen 2005, 17:34	160.218.43.253	Martin Protiva	assignment view	ÚKOL - Jednotná informační brána (JIB)
Pá	20. květen 2005, 17:34	160.218.43.253	Martin Protiva	assignment view all	
Pá	20. květen 2005, 17:33	160.218.43.253	Martin Protiva	assignment view	Srovnej již známé zdroje a rozhodni, kdy je použiješ!
Pá	20. květen 2005, 17:33	160.218.43.253	Martin Protiva	assignment view all	
Pá	20. květen 2005, 17:33	160.218.43.253	Martin Protiva	assignment view	ÚKOL - vyhledávání na Internetu
Pá	20. květen 2005, 17:24	147.251.105.92	Blanka Farkašová	forum view discussion	Promysli a odpověz (povinně)
Pá	20. květen 2005, 17:24	147.251.105.92	Blanka Farkašová	forum update post	Re: Promysli a odpověz (povinně)
Pá	20. květen 2005, 17:21	147.251.105.92	Blanka Farkašová	forum view discussion	Promysli a odpověz (povinně)
Pá	20. květen 2005, 17:21	147.251.105.92	Blanka Farkašová	forum add post	Re: Promysli a odpověz (povinně)

	Název	Pokusů	Nejvyšší počet bodů /10
	Petra Šedinová	<input type="checkbox"/> 10.0 20. září 2004, 13:02 (1 min 18 sekund) <input type="checkbox"/> 9.5 10. březen 2005, 14:57 (1 min 40 sekund) <input type="checkbox"/> 4.5 11. březen 2005, 09:10 (6 dny 5 hodin) <input type="checkbox"/> 0.8 21. červen 2005, 15:01 (20 dny 19 hodin)	10.0
	Martina Nedomová		8.8
	Anna Váňová		0.8
	Romana Kasperkevičová		8.1
	Kamil Vařeka		9.8
	Jiří Venera	<input type="checkbox"/> 9.5 4. duben 2005, 17:45 (3 min 23 sekund)	9.5
	Miroslava Čepová	<input type="checkbox"/> 6.0 10. březen 2005, 09:35 (25 dny 4 hodin) <input type="checkbox"/> 9.0 4. duben 2005, 14:50 (4 min 21 sekund)	9.0
	Ivana Farkašová	<input type="checkbox"/> 9.3 2. březen 2005, 14:02 (2 min 6 sekund)	9.3
	Lenka Černá	<input type="checkbox"/> 9.3 2. březen 2005, 17:54 (8 min 19 sekund) <input type="checkbox"/> 10.0 2. březen 2005, 18:16 (55 sekund)	10.0
	Martin Protiva	<input type="checkbox"/> 0.0 3. březen 2005, 13:15 (19 sekund) <input type="checkbox"/> 9.0 12. březen 2005, 09:53 (3 min 23 sekund)	9.0
	Eva Žáková	<input type="checkbox"/> 8.8 4. březen 2005, 07:42 (2 min 1 sek)	8.8
	Blanka Farkašová	<input type="checkbox"/> 8.1 5. březen 2005, 14:12 (1 min 40 sekund)	8.1
	Jana Dryeová	<input type="checkbox"/> 9.8 3. březen 2005, 13:15 (4 dny 5 hodin)	9.8

Nabízí se k popřemýšlení

- Stálá recyklace témat – jak zefektivnit proces tvorby, sdílení e-materiálů?
- Tříštění lidských sil
- Údržba aktuality

Více IGráčků přejí

Petra Šedinová

sedinova@ped.muni.cz

Silvie Kořínková Presová

presova@phil.muni.cz

