



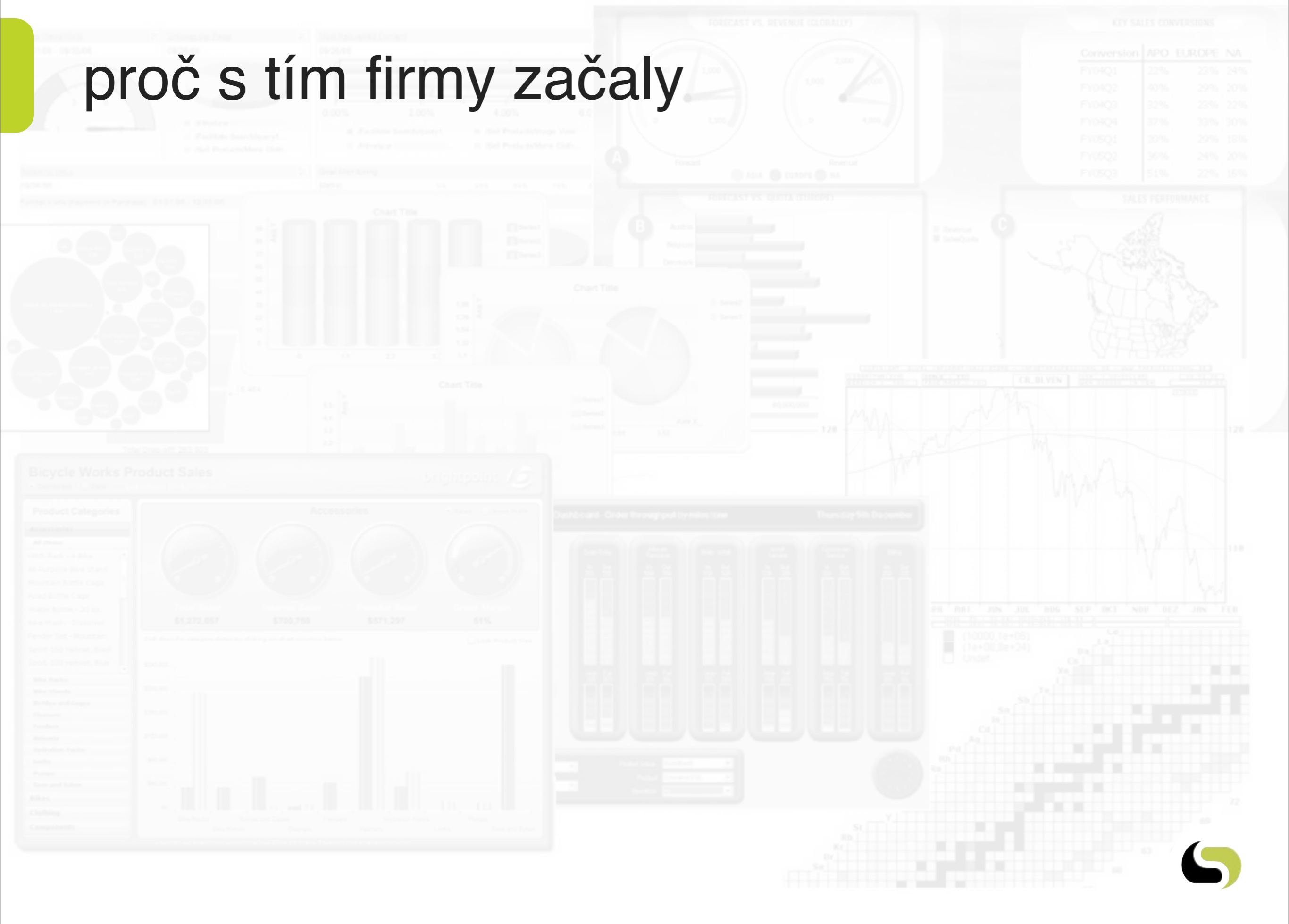
Firma postavená kolem
znalostní báze

martin.mrazek@semanta.cz

Wednesday, May 6, 2009

Koncept firmy kolem znalostní báze navazuje na firmu kolem zákazníka.

proč s tím firmy začaly



Conversion	APC	EUROPE	NA
FY04Q1	22%	23%	24%
FY04Q2	40%	29%	20%
FY04Q3	32%	25%	22%
FY04Q4	27%	30%	30%
FY05Q1	20%	29%	18%
FY05Q2	36%	24%	20%
FY05Q3	51%	22%	16%

Bicycle Works Product Sales

Product Categories

- Accessories
- All Bikes
- High Road - Adults
- All Purpose Bike (Adult)
- Mountain Bottle Cage
- Road Bottle Cage
- Water Bottle - 20 oz.
- Bike Wash - Household
- Handle Bar - Mountain
- Seat - 250 Weight, Black
- Seat - 220 Weight, Black
- Bike Pads
- Bike Stands
- Stuffer and Cages
- Choppers
- Handbars
- Networks
- Reflection Pads
- Locks
- Protecs
- Seat and Saddle
- Shifters
- Clippers
- Components

Accessories

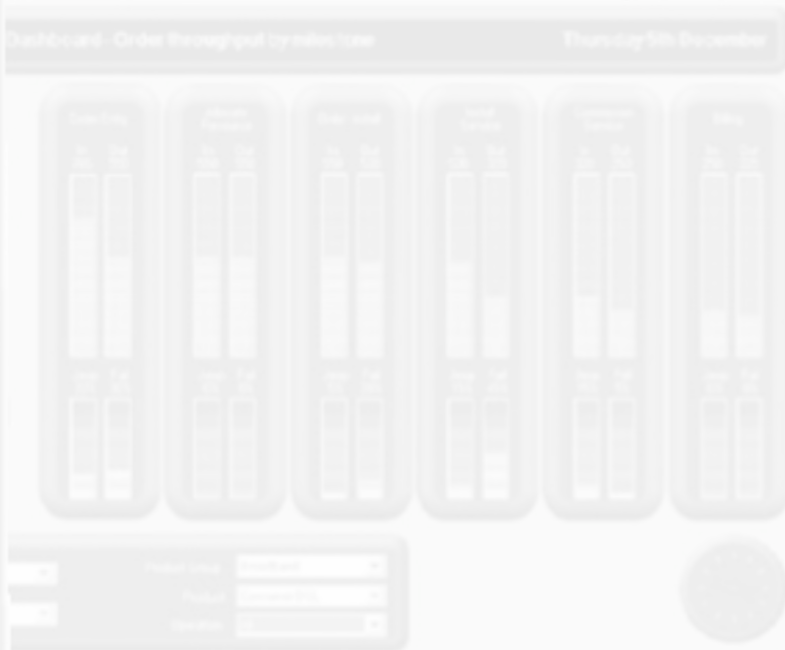
Product Sales	Product Sales	Product Sales	Order Margin
\$1,272,897	\$766,789	\$571,297	91%

Bar chart showing sales for various categories: High Road, All Purpose, Mountain, Road, Water Bottle, Bike Wash, Handle Bar, Seat, Bike Pads, Bike Stands, Stuffer and Cages, Choppers, Handbars, Network, Reflection Pad, Lock, Protecs, Seat and Saddle, Shifter, and Component.

Wednesday, May 6, 2009

Trh je tažen inovacemi. Inovace stojí na znalostech a efektivním řízení přístupu k nim. Jsou-li uložené v souborovém systému či mailech špatně se nacházejí, špatně se řídí přístup, špatně se organizují z různých pohledů.

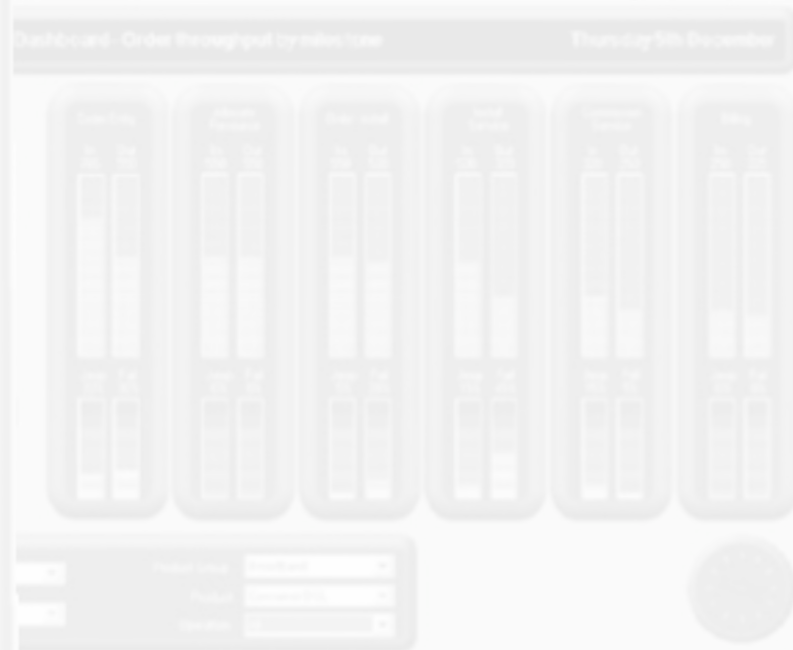
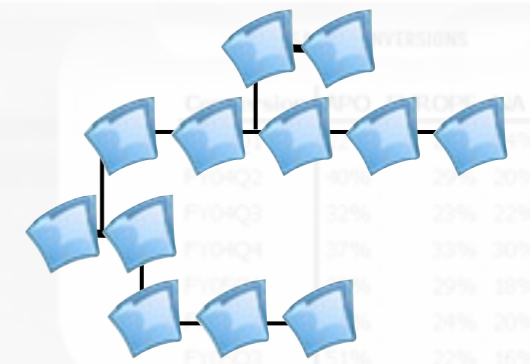
proč s tím firmy začaly



Wednesday, May 6, 2009

Trh je tažen inovacemi. Inovace stojí na znalostech a efektivním řízení přístupu k nim. Jsou-li uložené v souborovém systému či mailech špatně se nacházejí, špatně se řídí přístup, špatně se organizují z různých pohledů.

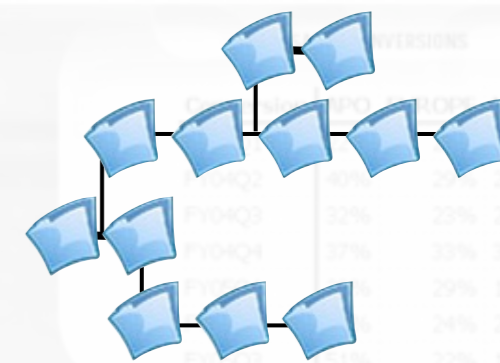
proč s tím firmy začaly



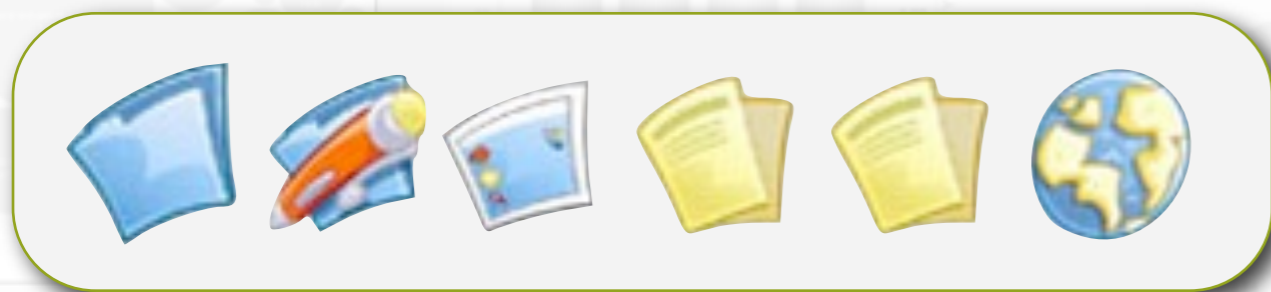
Wednesday, May 6, 2009

Firmy na trzích s vysokým tempem inovací začaly potřebovat platformy pro efektivní práci s metadaty znalostí.

proč s tím firmy začaly



A



B



D



C



Wednesday, May 6, 2009

Firmy na trzích s vysokým tempem inovací začaly potřebovat platformy pro efektivní práci s metadaty znalostí.

můj pohled



Wednesday, May 6, 2009

Efektivní práce s metadaty znalostí znamená, že neexistují zbytečné bariéry pro sdílení informací. Mohu řídit komu které informace tečou a organizovat je z různých perspektiv.

můj pohled

Udělat



Načtení



Rozpočet X



Wednesday, May 6, 2009

Efektivní práce s metadaty znalostí znamená, že neexistují zbytečné bariéry pro sdílení informací. Mohu řídit komu které informace tečou a organizovat je z různých perspektiv.

tvůj pohled

Udělat



Načtení



Rozpočet X



Wednesday, May 6, 2009

Efektivní práce s metadaty znalostí znamená, že neexistují zbytečné bariéry pro sdílení informací. Mohu řídit komu které informace tečou a organizovat je z různých perspektiv.

tvůj pohled

Prodej



IT



KEY SALES CONVERSIONS			
Conversion	APQ	EUROPE	NA
FY04Q1	22%	23%	24%
FY04Q2	40%	29%	20%
FY04Q3	32%	29%	22%
FY04Q4	27%	30%	30%
FY05Q1	30%	29%	28%
FY05Q2	36%	24%	20%
FY05Q3	51%	22%	16%



Wednesday, May 6, 2009

Efektivní práce s metadaty znalostí znamená, že neexistují zbytečné bariéry pro sdílení informací. Mohu řídit komu které informace tečou a organizovat je z různých perspektiv.

současnost



Wednesday, May 6, 2009

Hi-tech firmy začínají ukládat informace do platforem, které umějí pracovat se znalostními metadaty a přesně určovat, komu která informace poteče (security). Významným milníkem jsou bridge do ostatních inf.systémů. Zařizují, že člověk se nepřepíná ze svého pracovního prostředí do znalostní báze, ale údaje jdou za ním. Bridge rozpoznává kontext a podle toho dává správně, kontextově závislé vysvětlení.

současnost



Wednesday, May 6, 2009

Hi-tech firmy začínají ukládat informace do platforem, které umějí pracovat se znalostními metadaty a přesně určovat, komu která informace poteče (security). Významným milníkem jsou bridge do ostatních inf.systémů. Zařizují, že člověk se nepřepíná ze svého pracovního prostředí do znalostní báze, ale údaje jdou za ním. Bridge rozpoznává kontext a podle toho dává správně, kontextově závislé vysvětlení.

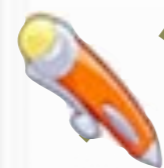
současnost



Wednesday, May 6, 2009

Hi-tech firmy začínají ukládat informace do platforem, které umějí pracovat se znalostními metadaty a přesně určovat, komu která informace poteče (security). Významným milníkem jsou bridge do ostatních inf.systémů. Zařizují, že člověk se nepřepíná ze svého pracovního prostředí do znalostní báze, ale údaje jdou za ním. Bridge rozpoznává kontext a podle toho dává správně, kontextově závislé vysvětlení.

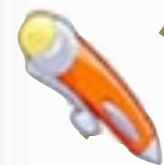
současnost



Wednesday, May 6, 2009

Hi-tech firmy začínají ukládat informace do platforem, které umějí pracovat se znalostními metadaty a přesně určovat, komu která informace poteče (security). Významným milníkem jsou bridge do ostatních inf.systémů. Zařizují, že člověk se nepřepíná ze svého pracovního prostředí do znalostní báze, ale údaje jdou za ním. Bridge rozpoznává kontext a podle toho dává správně, kontextově závislé vysvětlení.

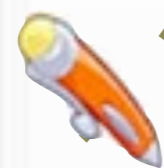
současnost



Wednesday, May 6, 2009

Hi-tech firmy začínají ukládat informace do platforem, které umějí pracovat se znalostními metadaty a přesně určovat, komu která informace poteče (security). Významným milníkem jsou bridge do ostatních inf.systémů. Zařizují, že člověk se nepřepíná ze svého pracovního prostředí do znalostní báze, ale údaje jdou za ním. Bridge rozpoznává kontext a podle toho dává správně, kontextově závislé vysvětlení.

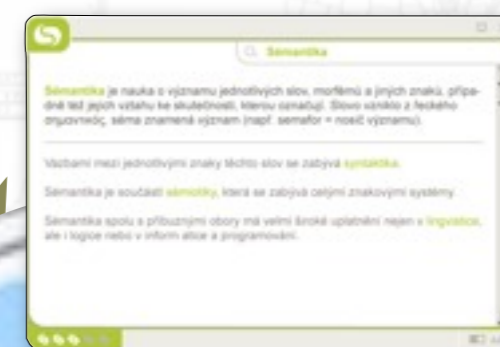
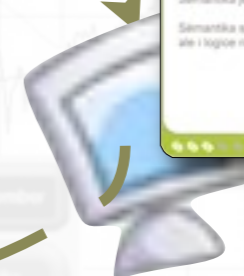
současnost



Wednesday, May 6, 2009

Hi-tech firmy začínají ukládat informace do platforem, které umějí pracovat se znalostními metadaty a přesně určovat, komu která informace poteče (security). Významným milníkem jsou bridge do ostatních inf.systémů. Zařizují, že člověk se nepřepíná ze svého pracovního prostředí do znalostní báze, ale údaje jdou za ním. Bridge rozpoznává kontext a podle toho dává správně, kontextově závislé vysvětlení.

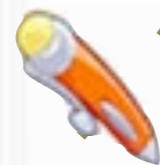
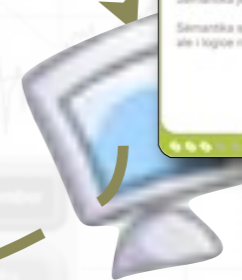
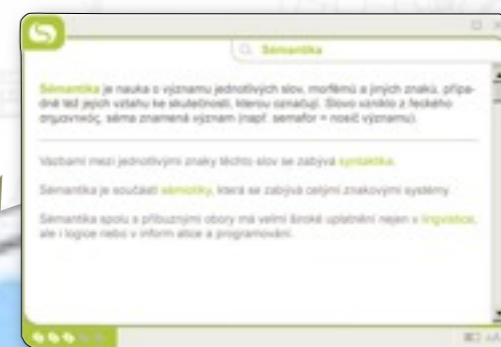
současnost



Wednesday, May 6, 2009

Hi-tech firmy začínají ukládat informace do platforem, které umějí pracovat se znalostními metadaty a přesně určovat, komu která informace poteče (security). Významným milníkem jsou bridge do ostatních inf.systémů. Zařizují, že člověk se nepřepíná ze svého pracovního prostředí do znalostní báze, ale údaje jdou za ním. Bridge rozpoznává kontext a podle toho dává správně, kontextově závislé vysvětlení.

současnost



Wednesday, May 6, 2009

Hi-tech firmy začínají ukládat informace do platforem, které umějí pracovat se znalostními metadaty a přesně určovat, komu která informace poteče (security). Významným milníkem jsou bridge do ostatních inf.systémů. Zařizují, že člověk se nepřepíná ze svého pracovního prostředí do znalostní báze, ale údaje jdou za ním. Bridge rozpoznává kontext a podle toho dává správně, kontextově závislé vysvětlení.

měřitelné zlepšení

“Přechod mezi různými kontexty způsobuje v průměru **25 minutové** přerušování práce.”

Study by Gloria Marks of UC Irvine



Wednesday, May 6, 2009

There many studies demonstrating numbers of hours a knowledge work spends looking for pieces of information in intranet. Beside time lost in searching, one is also disturbed by so-called context switch. It also takes time just to focus and get insight into a subject of work. SEMANTA brings context and relevant topics directly into a web application so browsing, searching and context switching can be eliminated.

proč to nestačí



Wednesday, May 6, 2009

Znalostní platformy jsou oddělené od každodenního života. Přesun informací z projektové dokumentace do znalostní báze má pro zaměstnance nízkou prioritu, těžko se kontroluje a vynucuje.

proč to nestačí



Každodenní komunikace

Wednesday, May 6, 2009

Znalostní platformy jsou oddělené od každodenního života. Přesun informací z projektové dokumentace do znalostní báze má pro zaměstnance nízkou prioritu, těžko se kontroluje a vynucuje.



proč to nestačí



Každodenní komunikace



Znalostní báze firmy



Wednesday, May 6, 2009

Znalostní platformy jsou oddělené od každodenního života. Přesun informací z projektové dokumentace do znalostní báze má pro zaměstnance nízkou prioritu, těžko se kontroluje a vynucuje.



proč to nestačí



Každodenní komunikace

- zde všechny znalosti vznikají
- zde se jich nejvíc ztratí



Znalostní báze firmy

- každý chce znalosti čerpat
- nikdo nemá čas je zapisovat



Wednesday, May 6, 2009

Znalostní platformy jsou oddělené od každodenního života. Přesun informací z projektové dokumentace do znalostní báze má pro zaměstnance nízkou prioritu, těžko se kontroluje a vynucuje.

proč to nestačí



Každodenní komunikace

- zde všechny znalosti vznikají
- zde se jich nejvíc ztratí



Znalostní báze firmy

- každý chce znalosti čerpat
- nikdo nemá čas je zapisovat

IDC research: pracovníci velkých korporátů tráví 25% pracovní doby hledáním informací. Jen ve 13% případů najdou vše co potřebovali.



jak zachytávat znalosti

Každodenní práce
v prostředí sociálního
software se znalostní
bází



Wednesday, May 6, 2009

Prostředí znalostní báze musí nabízet prvky sociálního software. Diskusní fóra ke každé stránce, sledování nových příspěvků, updatů apod. Dlouhodobé znalosti se ukládají pomocí předem definovaných kanálů přímo z místa, kde probíhá každodenní komunikace. Speciální pojmy se extrahují do slovníku. Ten musí být dobře udělán a např. zvládat homonimní pojmy. Do slovníku většinou kouká bridge a přenáší slovníkové pojmy do jiných inf. systémů.

jak zachytávat znalosti



Každodenní komunikace

Každodenní práce
v prostředí sociálního
software se znalostní
bází



Wednesday, May 6, 2009

Prostředí znalostní báze musí nabízet prvky sociálního software. Diskusní fóra ke každé stránce, sledování nových příspěvků, updatů apod. Dlouhodobé znalosti se ukládají pomocí předem definovaných kanálů přímo z místa, kde probíhá každodenní komunikace. Speciální pojmy se extrahují do slovníku. Ten musí být dobře udělán a např. zvládat homonimní pojmy. Do slovníku většinou kouká bridge a přenáší slovníkové pojmy do jiných inf. systémů.

jak zachytávat znalosti



**Dlouhodobé
znalosti**



**Každodenní
komunikace**

Každodenní práce
v prostředí sociálního
software se znalostní
bází



Wednesday, May 6, 2009

Prostředí znalostní báze musí nabízet prvky sociálního software. Diskusní fóra ke každé stránce, sledování nových příspěvků, updatů apod. Dlouhodobé znalosti se ukládají pomocí předem definovaných kanálů přímo z místa, kde probíhá každodenní komunikace. Speciální pojmy se extrahují do slovníku. Ten musí být dobře udělán a např. zvládat homonimní pojmy. Do slovníku většinou kouká bridge a přenáší slovníkové pojmy do jiných inf. systémů.

jak zachytávat znalosti



**Dlouhodobé
znalosti**



**Každodenní
komunikace**

Každodenní práce
v prostředí sociálního
software se znalostní
bází



**Business
slovník**



Wednesday, May 6, 2009

Prostředí znalostní báze musí nabízet prvky sociálního software. Diskusní fóra ke každé stránce, sledování nových příspěvků, updatů apod. Dlouhodobé znalosti se ukládají pomocí předem definovaných kanálů přímo z místa, kde probíhá každodenní komunikace. Speciální pojmy se extrahují do slovníku. Ten musí být dobře udělán a např. zvládat homonimní pojmy. Do slovníku většinou kouká bridge a přenáší slovníkové pojmy do jiných inf. systémů.

jak zachytávat znalosti



**Dlouhodobé
znalosti**



**Každodenní
komunikace**

Každodenní práce
v prostředí sociálního
software se znalostní
bází



**Znalostní
analytika**



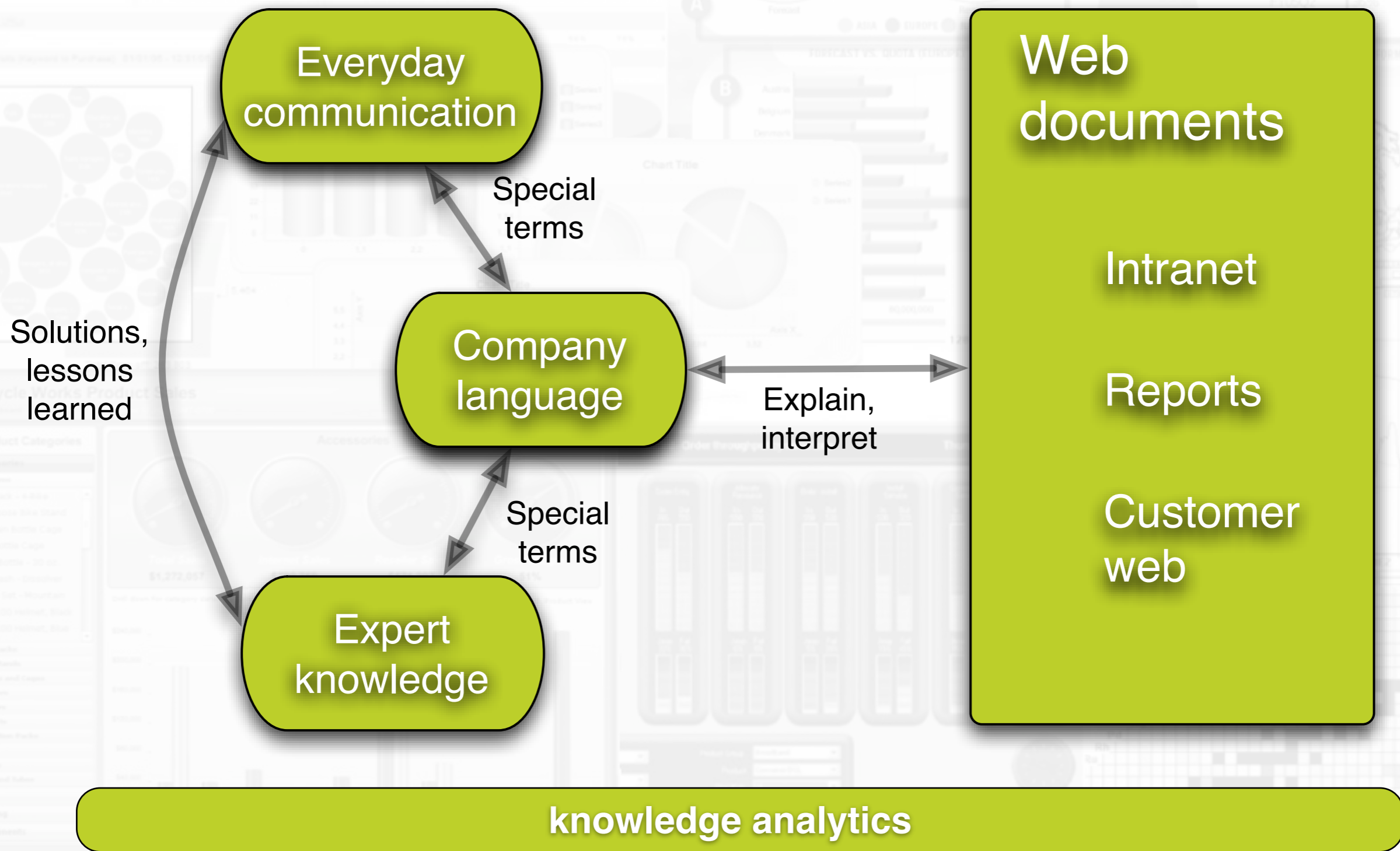
**Business
slovník**



Wednesday, May 6, 2009

Prostředí znalostní báze musí nabízet prvky sociálního software. Diskusní fóra ke každé stránce, sledování nových příspěvků, updatů apod. Dlouhodobé znalosti se ukládají pomocí předem definovaných kanálů přímo z místa, kde probíhá každodenní komunikace. Speciální pojmy se extrahují do slovníku. Ten musí být dobře udělán a např. zvládat homonimní pojmy. Do slovníku většinou kouká bridge a přenáší slovníkové pojmy do jiných inf. systémů.

toky znalostí



KEY SALES CONVERSIONS			
Conversion	APQ	EUROPE	NA
FY04Q1	22%	23%	24%
FY04Q2	40%	29%	30%
FY04Q3	32%	25%	22%
FY04Q4	27%	30%	30%
FY05Q1	30%	29%	28%
FY05Q2	25%	24%	20%
		22%	16%

benefity



Firma

- vytváření paměti společnosti
- rychlejší zpracování nováčků
- sjednocení firemního jazyku
- úspora práce expertů
- recyklace a unifikace výstupů práce



Zaměstnanci, zákazníci, dodavatelé

- lepší dostupnost informací
- přehlednější inf. systémy
- kratší čas k nalezení experta
- zdroj polotovarů k práci
- snadnější koordinace s kolegy



Wednesday, May 6, 2009

Zanlostní báze přináší firmě řadu benefitů: především firma přestává být tolik závislá na klíčových expertech, protože know-how se z hlav lidí přesouvá do znalostní báze. Úložiště znalostí navíc pomáhá rychlejšímu zpracování nováčků a expertům pomáhá rychle vstoupit do nových oblastí.

jak to funguje

Scorecards ▶ BSC Bank ▶
Customer Perspective ▶

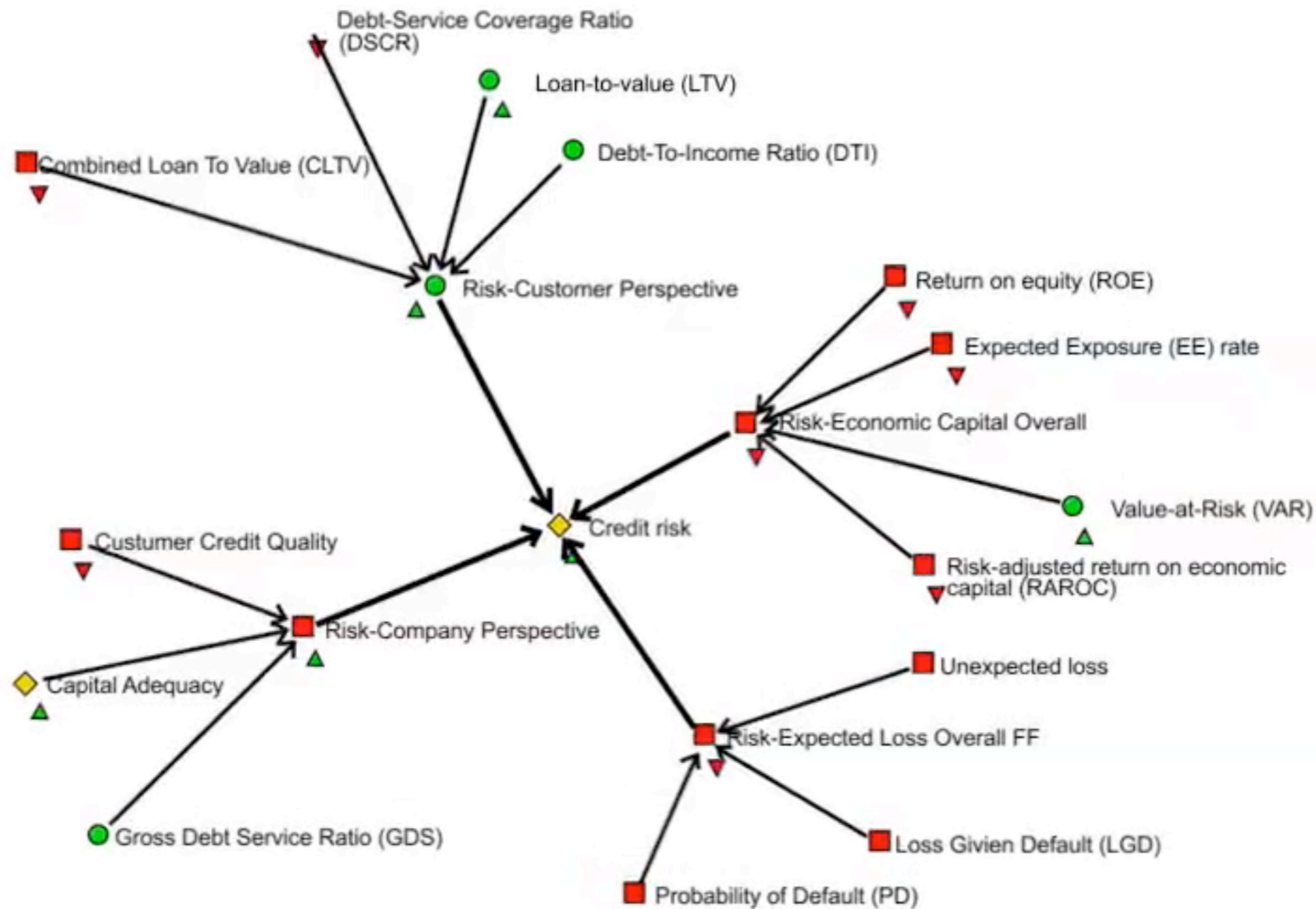
Metrics Projects Reports Diagrams

KEY SALES CONVERSIONS			
Conversion	APC	EUROPE	NA
FY04Q1	22%	23%	24%
FY04Q2	40%	29%	30%
FY04Q3	32%	25%	22%
FY04Q4	27%	32%	30%
FY05Q1	30%	29%	35%

Wednesday, May 6, 2009

(Tento slajd je animovaný a nelze ho rozumně vyexportovat do PDF. Podívejte se prosím na screencast) Animace zachycuje, jak firma buduje businessový slovník v prostředí znalostní báze. Díky sémantickému bridgi dochází k obohacení ostatních inf.systemů o interpretaci zobrazovaných pojmů

jak to funguje



KEY SALES CONVERSIONS			
Conversion	APD	EUROPE	NA
FY04Q1	22%	23%	24%
FY04Q2	40%	29%	30%
FY04Q3	32%	25%	22%
FY04Q4	27%	30%	30%
FY05Q1	30%	29%	28%

Wednesday, May 6, 2009

(Tento slajd je animovaný a nelze ho rozumně vyexportovat do PDF. Podívejte se prosím na screencast) Animace zachycuje, jak firma buduje businessový slovník v prostředí znalostní báze. Díky sémantickému bridgi dochází k obohacení ostatních inf.systemů o interpretaci zobrazovaných pojmů

jak to funguje

By Risk Type

Name	Actual	Target	Variance	Variance %	Actual Change %	Time
Combined Loan To Value (CLTV)	60.00%	100.00%	-40.00%	40.00%	-4.76%	Dec 2006
Debt-Service Coverage Ratio (DSCR)	280.00%	300.00%	-20.00%	6.67%	-3.11%	Dec 2006
Debt-To-Income Ratio (DTI)	15.00%	5.00%	10.00%	200.00%	0.00%	Dec 2006
Loan-to-value (LTV)	85.00%	65.00%	20.00%	30.77%	1.19%	Dec 2006

Company

Name	Actual	Target	Variance	Variance %	Actual Change %	Time
Risk - Company Perspective Overall FF	89.50%	100.00%	-10.50%	10.50%	0.75%	Dec 2006
Capital Adequacy	288.00 %	300.00 %	-12.00 %	4.00%	7.86%	Dec 2006
Customer Credit Quality	50.00%	100.00%	-50.00%	50.00%	-9.09%	Dec 2006
Gross Debt Service Ratio (GDS)	49.00%	40.00%	9.00%	22.50%	0.00%	Dec 2006

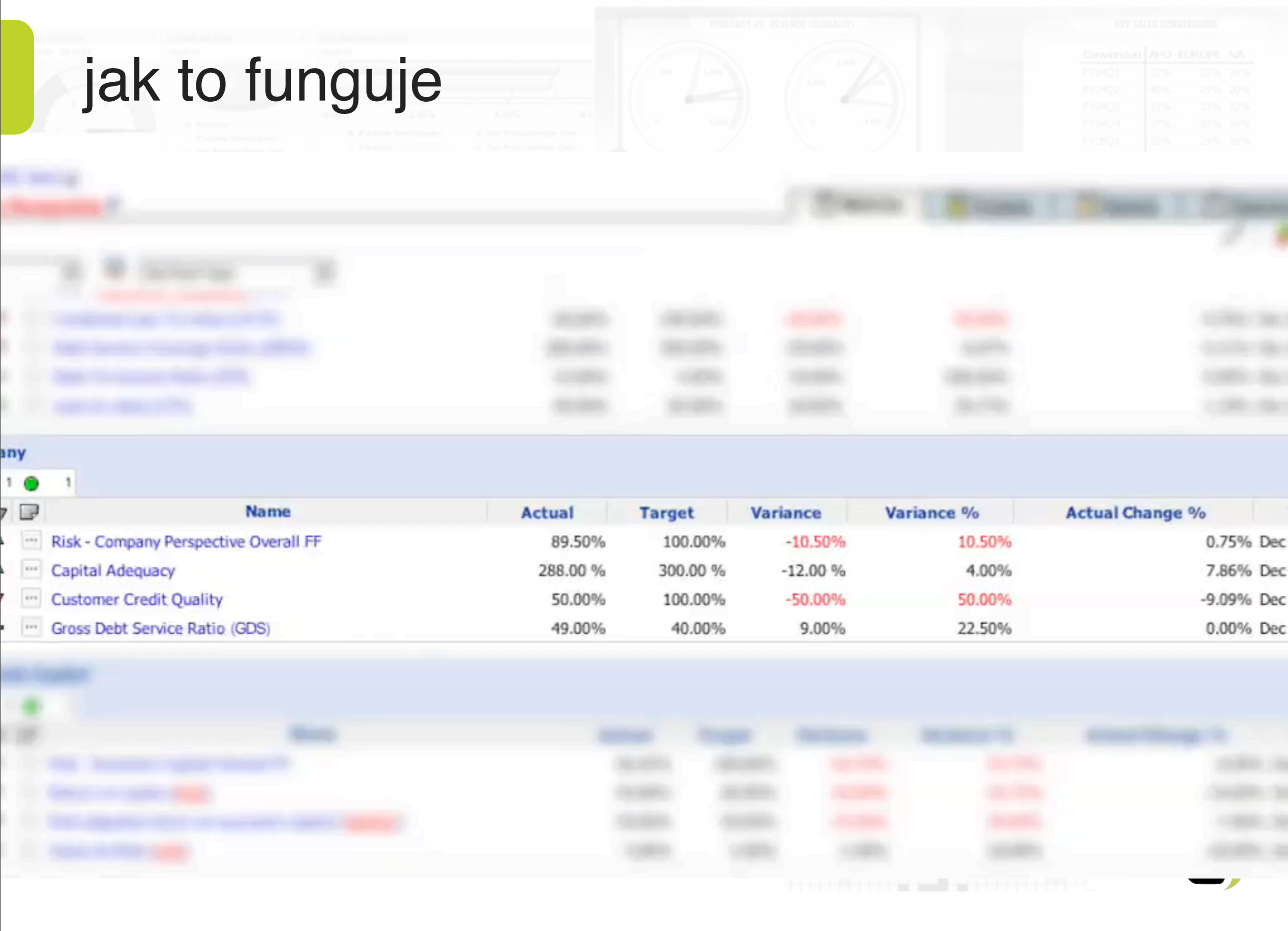
Economic Capital

Name	Actual	Target	Variance	Variance %	Actual Change %	Time
Risk - Economic Capital Overall FF	56.25%	100.00%	-43.75%	43.75%	-6.95%	Dec 2006
Return on equity (ROE)	45.00%	80.00%	-35.00%	43.75%	-10.00%	Dec 2006
Risk-adjusted return on economic capital (RAROC)	35.00%	50.00%	-15.00%	30.00%	-7.90%	Dec 2006
Value-at-Risk (VAR)	4.00%	5.00%	-1.00%	20.00%	-20.00%	Dec 2006

Wednesday, May 6, 2009

(Tento slajd je animovaný a nelze ho rozumně vyexportovat do PDF. Podívejte se prosím na screencast) Animace zachycuje, jak firma buduje businessový slovník v prostředí znalostní báze. Díky sémantickému bridgi dochází k obohacení ostatních inf.systemů o interpretaci zobrazovaných pojmů

jak to funguje



Wednesday, May 6, 2009

(Tento slajd je animovaný a nelze ho rozumně vyexportovat do PDF. Podívejte se prosím na screencast) Animace zachycuje, jak firma buduje businessový slovník v prostředí znalostní báze. Díky sémantickému bridgi dochází k obohacení ostatních inf.systemů o interpretaci zobrazovaných pojmů

jak to funguje



Added by [John Smith](#), last edited by [John Smith](#) on Oct 20, 2008 ([view change](#)) ([authorship](#))

Quick

My terms

Lexikon

Projects

Documents

Guides

SEARCH

Number of items

327

Top Contributors

- John Smith
- Moby Dick
- Peter Black

Requested items

- Product margin
- Product revenue

CREATE

New lexikon item

BROWSE by

Page / Subject

Most popular



Recently Updated

- [Total Debt Service Ratio](#) by [John Smith](#) (an hour ago)
- [Loss Given Default](#) by [John Smith](#) (an hour ago)
- [Gross Debt Service Ratio](#) by [John Smith](#) (an hour ago)
- [Exposure At Default](#) by [John Smith](#) (an hour ago)
- [Loan To Value Ratio](#) by [John Smith](#) (an hour ago)
- [Lexikon](#) by [John Smith](#) (an hour ago)
- [question](#) by [John Smith](#) (17 Oct)

Wednesday, May 6, 2009

(Tento slajd je animovaný a nelze ho rozumně vyexportovat do PDF. Podívejte se prosím na screencast) Animace zachycuje, jak firma buduje businessový slovník v prostředí znalostní báze. Díky sémantickému bridgi dochází k obohacení ostatních inf.systemů o interpretaci zobrazovaných pojmů

jak to funguje



Gross Debt Service Ratio

Save Cancel Edit Layout

Edit Data Preview Notation Guide

Summary

Write short description.

A debt service measure that financial lenders use as a rule of thumb to give a preliminary assessment about whether a potential borrower is already in too much debt. Receiving a ratio of less than 30%

Details

Write all details. You can use wiki markup. See [notation guide](#).

For example, Jack and Jill, two law students, have a monthly mortgage payment of \$1,000 (annual payment of \$12,000), property taxes of \$3,000 and a gross family income of \$45,000. This would give a GDS of 33 %. Based on the benchmark of 30%, Jack and Jill appear to be carrying an unacceptable amount of debt.

Keep in mind that this ratio is only a very rough benchmark. The acceptance of a loan application is not solely determined by this ratio. Since this is a very simple ratio, there are a lot of subsequent factors that lenders consider. For example, even though Jack and Jill's GDS is above the benchmark, a lender may still lend to Jack and Jill because of their future earning potential as lawyers. When combined wi

Gestor

Use login name.

Abbreviation

Related

+

External links

+

Diagrams and other documents can be attached in the next step.

Advanced Options

Wednesday, May 6, 2009

(Tento slajd je animovaný a nelze ho rozumně vyexportovat do PDF. Podívejte se prosím na screencast) Animace zachycuje, jak firma buduje businessový slovník v prostředí znalostní báze. Díky sémantickému bridgi dochází k obohacení ostatních inf.systemů o interpretaci zobrazovaných pojmů

jak to funguje

Gross Debt Service Ratio

Edit Add Tools

Added by [John Smith](#), last edited by [John Smith](#) on Oct 08, 2008 ([view change](#)) ([authorship](#))

Quick

My terms

Lexikon

Projects

Documents

Guides

GDS - A debt service measure that financial lenders use as a rule of thumb to give a preliminary assessment about whether a potential borrower is already in too much debt. Receiving a ratio of less than 30%

For example, Jack and Jill, two law students, have a monthly mortgage payment of \$1,000 (annual payment of \$12,000), property taxes of \$3,000 and a gross family income of \$45,000. This would give a GDS of 33 %. Based on the benchmark of 30%, Jack and Jill appear to be carrying an unacceptable amount of debt.

$$\text{GDS} = \frac{\text{Annual Mortgage Payments} + \text{Property Taxes}}{\text{Gross Family Income}}$$

Keep in mind that this ratio is only a very rough benchmark. The acceptance of a loan application is not solely determined by this ratio. Since this is a very simple ratio, there are a lot of subsequent factors that lenders consider. For example, even though Jack and Jill's GDS is above the benchmark, a lender may still lend to Jack and Jill because of their future earning potential as lawyers. When combined with other personal information, GDS can be a good way for lenders to screen borrowers.

Diagrams

Related

Attachments

Advanced Options

Measurement

Deprecation

Impairment

Formula



John Smith
(Gestor)

Related

Wednesday, May 6, 2009

(Tento slajd je animovaný a nelze ho rozumně vyexportovat do PDF. Podívejte se prosím na screencast) Animace zachycuje, jak firma buduje businessový slovník v prostředí znalostní báze. Díky sémantickému bridgi dochází k obohacení ostatních inf.systemů o interpretaci zobrazovaných pojmů

jak to funguje

Scorecards ▶ BSC Bank ▶

Customer Perspective ▶

Metrics

Projects

Reports

Diagrams

Details

filter By Risk Type

		Actual	Target	Variance	Variance %	Actual Change %	Time Period
<input type="checkbox"/>	Combined Loan To Value (CLTV)	60.00%	100.00%	-40.00%	40.00%	-4.76%	Dec 2006
<input type="checkbox"/>	Debt-Service Coverage Ratio (DSCR)	280.00%	300.00%	-20.00%	6.67%	-3.11%	Dec 2006
<input type="checkbox"/>	Debt-To-Income Ratio (DTI)	15.00%	5.00%	10.00%	200.00%	0.00%	Dec 2006
<input type="checkbox"/>	Loan-to-value (LTV)	85.00%	65.00%	20.00%	30.77%	1.19%	Dec 2006

Risk - Company

	Name	Actual	Target	Variance	Variance %	Actual Change %	Time Period
<input type="checkbox"/>	Risk - Company Perspective Overall FF	89.50%	100.00%	-10.50%	10.50%	0.75%	Dec 2006
<input type="checkbox"/>	Capital Adequacy	288.00 %	300.00 %	-12.00 %	4.00%	7.86%	Dec 2006
<input type="checkbox"/>	Customer Credit Quality	50.00%	100.00%	-50.00%	50.00%	-9.09%	Dec 2006
<input type="checkbox"/>	Gross Debt Service Ratio (GDS)	49.00%	40.00%	9.00%	22.50%	0.00%	Dec 2006

Risk - Economic Capital

	Name	Actual	Target	Variance	Variance %	Actual Change %	Time Period
<input type="checkbox"/>	Risk - Economic Capital Overall FF	56.25%	100.00%	-43.75%	43.75%	-6.95%	Dec 2006
<input type="checkbox"/>	Return on equity (ROE)	45.00%	80.00%	-35.00%	43.75%	-10.00%	Dec 2006
<input type="checkbox"/>	Risk-adjusted return on economic capital (RAROC)	35.00%	50.00%	-15.00%	30.00%	-7.90%	Dec 2006
<input type="checkbox"/>	Value-at-Risk (VAR)	4.00%	5.00%	-1.00%	20.00%	-20.00%	Dec 2006

Risk - Expected Loss

	Name	Actual	Target	Variance	Variance %	Actual Change %	Time Period
<input type="checkbox"/>	Risk - Expected Loss Overall FF	72.83 %	100.00 %	-27.17 %	27.17%	-4.03%	Dec 2006
<input type="checkbox"/>	Expected Exposure (EE) rate	128.00%	150.00%	-22.00%	14.67%	-0.78%	Dec 2006

Wednesday, May 6, 2009

(Tento slajd je animovaný a nelze ho rozumně vyexportovat do PDF. Podívejte se prosím na screencast) Animace zachycuje, jak firma buduje businessový slovník v prostředí znalostní báze. Díky sémantickému bridgi dochází k obohacení ostatních inf.systemů o interpretaci zobrazovaných pojmů

znalostní analytika



**Produktivita
uživatelů**

Kdo přispívá čím, kde jsou klastry



**Důležitost
informací**

Co je čtené, komentované



**Utilizace
systémů**

Se kterými systémy uživatelé pracují



Wednesday, May 6, 2009

Podle Gartnerů je znalostní analytika horkým tématem pro příští roky. Jde o to analyzovat důležitost z pohledu uživatelů, stránek a inf.systémů, do kterých vede sémantický bridge.

ukázka

Pages News Labels Attachments Activity Advanced

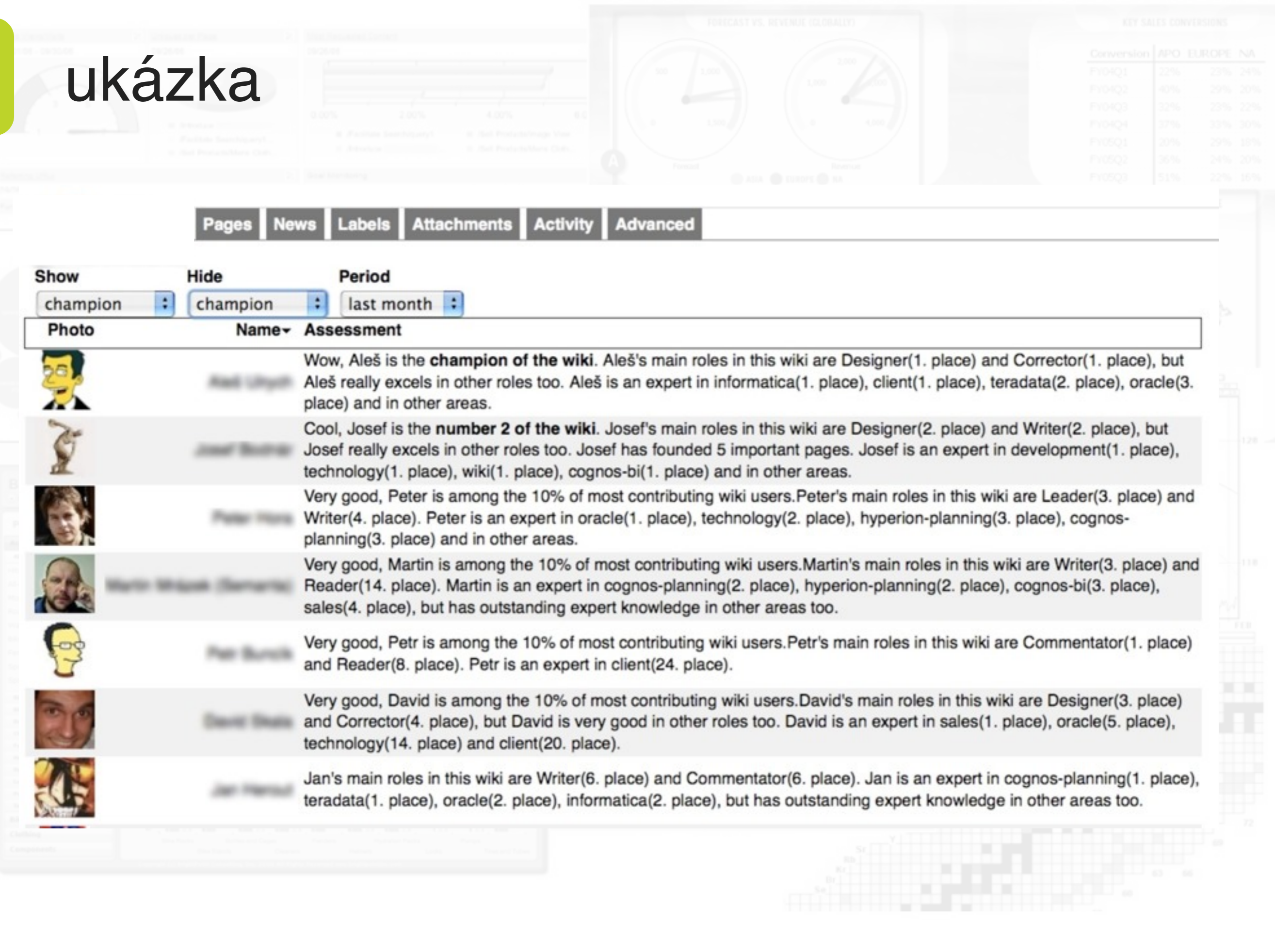
Show: ALL | Hide: ALL | Period: last quarter

Photo	Name	Champion	Leader	Designer	Corrector	Writer	Comment	Reader	Critic
	Paul Hill	1 100 6055	6 16 1	10 43 2	15 46 1	1 100 94451	8 66 1383	20 64 1786	
	Paul Hill	2 98 4226		3 87 38	3 92 210	2 98 53581	1 100 5487	3 96 12794	
	Paul Hill	3 96 3044		1 100 474	1 100 2929	3 96 32917	6 76 1652	4 94 10438	
	Paul Hill	4 95 1521		2 93 108	2 96 602	4 94 18276	4 85 3103	24 56 1458	
	Paul Hill	5 93 1413	1 100 378	5 75 12	4 88 86	5 92 14915	2 95 3888	15 73 2423	
	Paul Hill	6 92 1058		9 50 5	8 73 16	17 71 1844	12 47 810	1 100 27485	
	Paul Hill	7 90 768		5 75 12	7 76 25	6 91 8683		5 92 5715	
	Paul Hill	8 88 600				22 60	2	2 98	

Wednesday, May 6, 2009

Ukázka z analytiky nad uživateli.

ukázka



Wednesday, May 6, 2009

Ukázka z analytiky nad uživateli.

Q & A

