

zh

Zuzana Helinsky

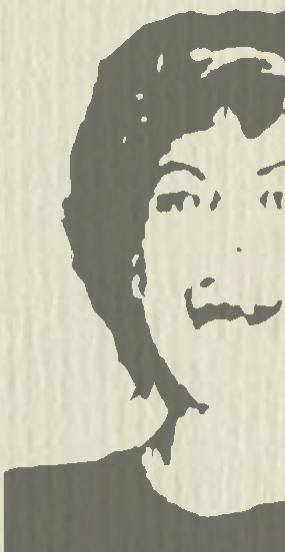
" Lze sledovat návratnost  
investic ve světě knihoven?"

---

*Inforum 2011*  
*Praha 25 kvetna*



# Vnitřní marketing (nevědí co děláme)



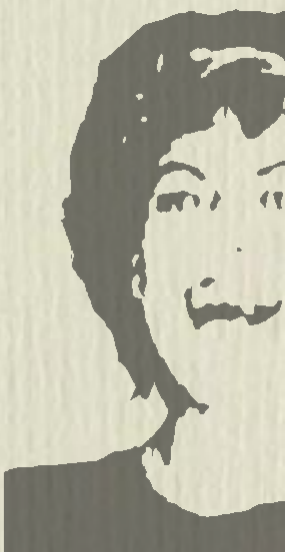




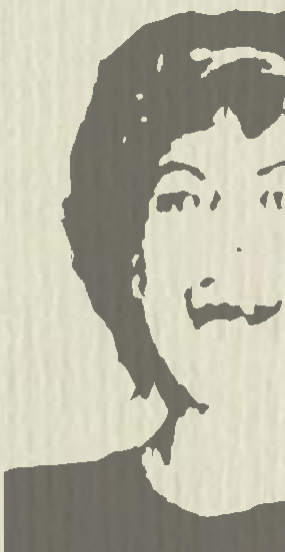
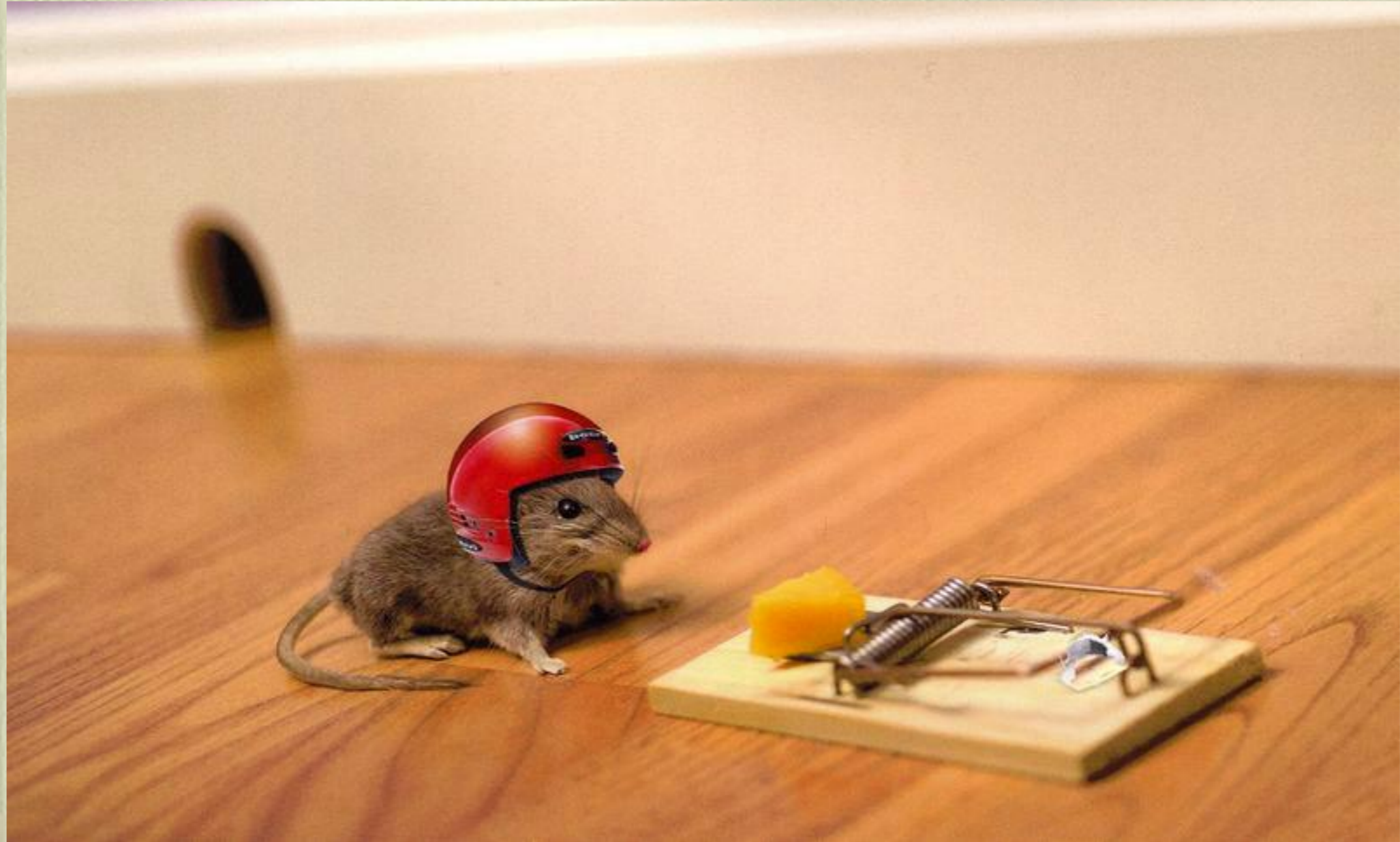


Marketing je spíš filozofie než  
věda

*(Philip Kotler)*



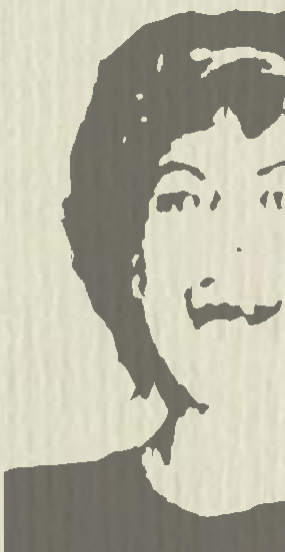






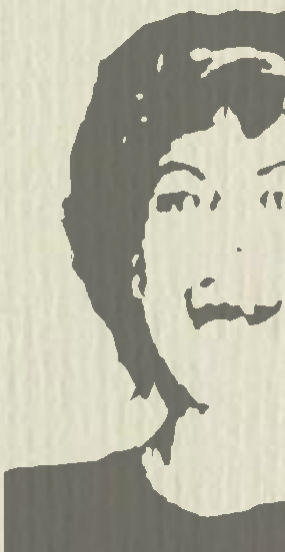
# ROI (Return on Investment) v knihovnách

## Návratnost Investic



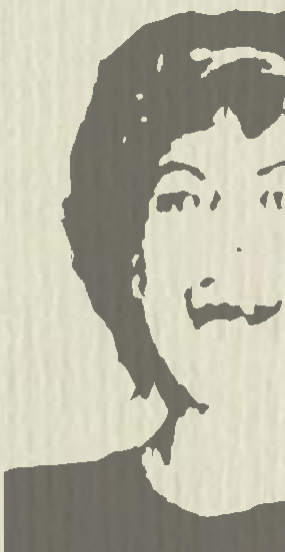
# ROI

- Metoda která měří poměr vydělaných peněz k penězům investovaným.
- ROI udává výnos v procentech z utracené částky.



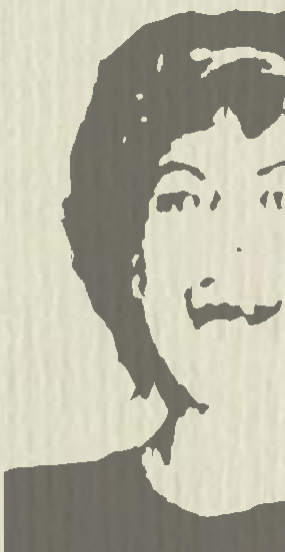


- Cílem metody ROI, je ukázat, jak knihovnické služby, zdroje a sbírky pomáhají vytvářet hodnoty pro jejich mateřské instituce, a to jak okamžitě tak i v delší perspektivě.



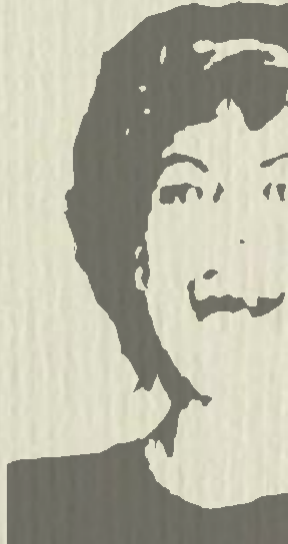


# Maximalizovat užitečnost jednotlivých výdajů





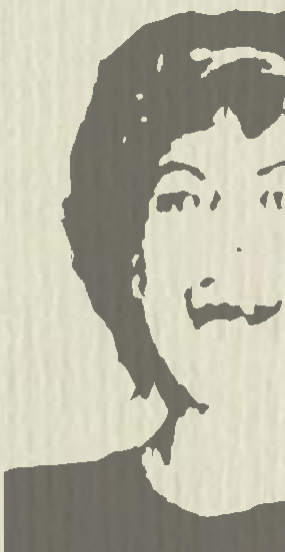
Made for z@zuzh.com © Copyright 2006  
anette@helitera.se. All rights reserved.





# Kdo?

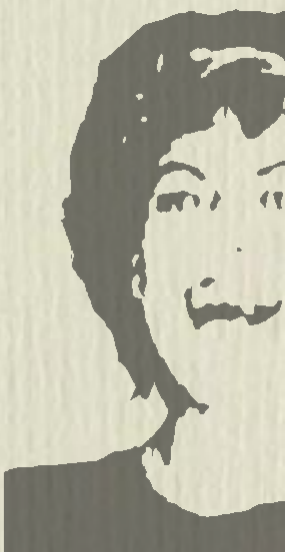
## Jak je najít





Ask not what your country can do for  
you - ask what you can do for your  
country

*John F. Kennedy - January 20th 1961*



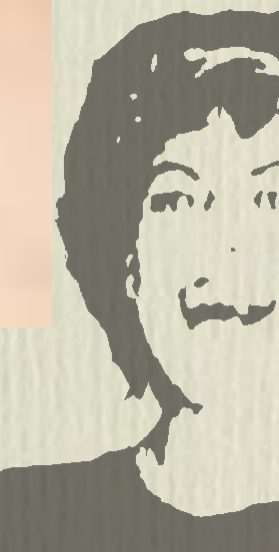


”What is it in for me”

*Co z toho budu mít já/my*

To je jazyk, kterému rozumí.



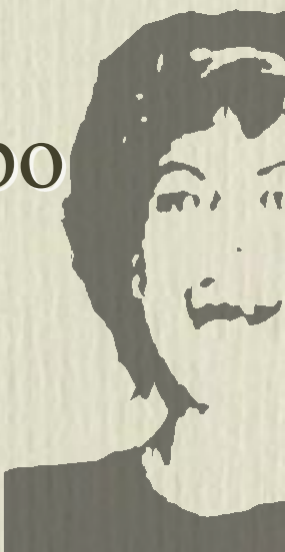






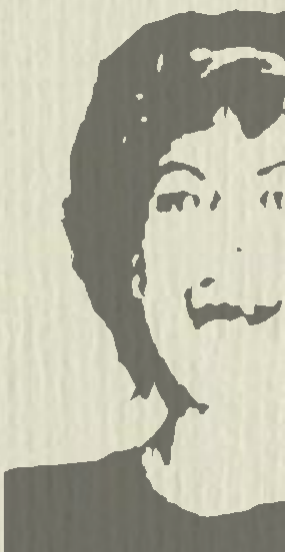
“Zaměstnanci kteří se nepodílejí na marketingu přímo nebo nepřímo jsou přebyteční v organizaci”

Evert Gummesson / *Evert Gummesson*





# Word versus Excel





- Formuláře
- Cestovní náklady
- Kompilace
- Nákup nových programů
- [Interview](#)





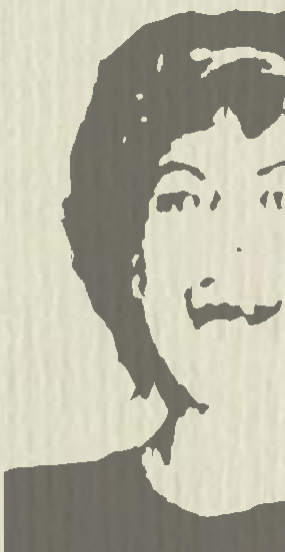
# Náklady

- \$32,400 Příspěvek na ROI studii od firmy Elsevier
- \$1 million-projekt se zpracovává v Institute of Museum and Library Services





- ROI se počítá jako čistý zisk dělený kapitálem vynaloženým k jeho dosažení, násobený 100.
- Výsledek se udává v procentech





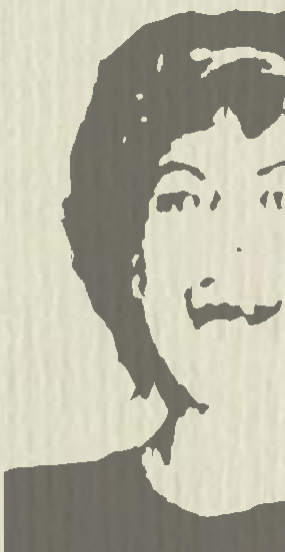
# ROI příklad

- Hodnota služeb / produktů = 500
- Investice = 50
- ROI kalkulator  
 **$500 - 50 = 450$  - hodnota minus investice**  
 **$450 : 50 = 9$  - hodnota minus investice**  
**děleno hodnotou investice**  
 **$9 \times 100 = 900\%$  devítka se násobí 100**  
**protože výsledek se udává v procentech.**
- neboli za každou investovanou korunu dostanete zpátky 9 korun



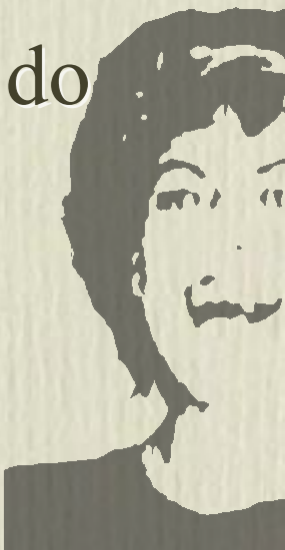


- Co měřit?





- Kolik citací pochází z elektronických zdrojů.
- Kolik hodin práce ušetříme výzkumným pracovníkům.
- Vliv knihovny a jejich služeb na produktivitu mateřské institutce.
- Kolik zaměstnanců university je pravidelnými uživateli knihovny. (Což není vždy zřejmé, protože díky jednoduchosti rozšířeného přístupu k elektronickým zdrojům odkudkoli, ustupuje někdy fyzická knihovna do pozadí)





- Jak často můžeme prokázat že citace ve všech materiálech jako například návrhy a žádosti o různé granty , zprávy správním radám, nebo články publikované univerzitou pocházejí z knihovny.
- Kolik peněz ušetří každá fakulta tím že si vypůjčuje knihy ve srovnání s tím kdyby si je všechny kupovali.





- Podporujte uživatele, aby se vyjádřili o knihovně příznivě a využijte náležitě tyto komentáře
- Podporujte nové metody výzkumu a tím bude knihovna přispívat zásadním způsobem k dobré pověsti ústavu a MLUVTE o tom
- Ujistěte se, že primárním zaměřením knihovny je pomáhat všemi způsoby výzkumné a vzdělávací činnosti ústavu a MLUVTE o tom
- Neberte své stálé a dobré zákazníky jako samozřejmost, kontrolujte čas od času jak jsou spokojeni a jaké mají nové nápady a MLUVTE o tom

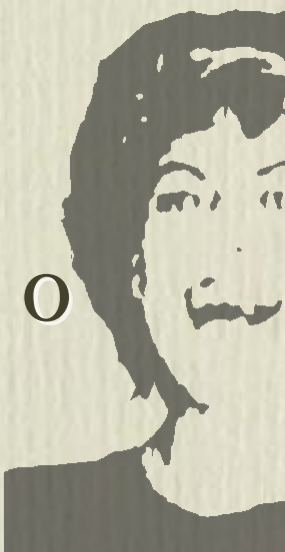




Photo © Jesse Speer

# Pikes Peak Library District Catalog

[Catalog Home](#)
[PPLD Home](#)

## Individual Return on Investment Calculator

Please enter the number of times you use the following library services each month

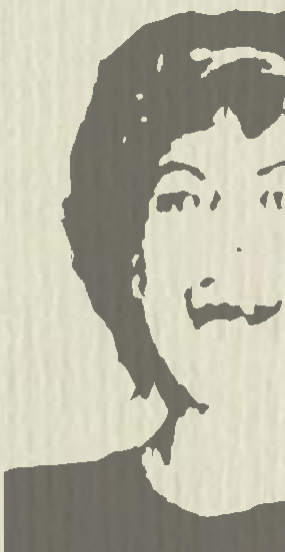
Your Use	Library Services	Value of Services
<input type="text"/>	Books Borrowed per Month	\$ <input type="text" value="0.00"/>
<input type="text"/>	Magazines Borrowed per Month	\$ <input type="text" value="0.00"/>
<input type="text"/>	DVDs Borrowed per Month	\$ <input type="text" value="0.00"/>
<input type="text"/>	Audio Books Borrowed per Month	\$ <input type="text" value="0.00"/>
<input type="text"/>	In-Library Magazine Use per Month	\$ <input type="text" value="0.00"/>
<input type="text"/>	Interlibrary Loans per Month	\$ <input type="text" value="0.00"/>
<input type="text"/>	Meeting Rooms Use (Hours per Month)	\$ <input type="text" value="0.00"/>
<input type="text"/>	Program/Class Attended per Month - Adult	\$ <input type="text" value="0.00"/>
<input type="text"/>	Program/Class Attended per Month - Child	\$ <input type="text" value="0.00"/>
<input type="text"/>	Computer Use (Hours per Month)	\$ <input type="text" value="0.00"/>
<input type="text"/>	Databases Used per Month (Number of Separate Databases)	\$ <input type="text" value="0.00"/>
<input type="text"/>	Reference Questions Asked per Month	\$ <input type="text" value="0.00"/>

**Value you receive monthly from your library: \$**

**For every \$1.00 in taxes you invest in your library, you receive \$ of value in return\***



- 92% Zlepšuje kvalitu života:
- 73% Pomáhá k osobnímu naplnění:
- 73% Podporuje lásku čtení:
- 64% Je zdrojem osobního uspokojení:
- 47% Pomáhá zvýšit hodnotu okolních nemovitostí:
- 78% firemních uživatelů uvedlo, že informace získané ve veřejné knihovně významně přispěly k úspěchu jejich činnosti





Udělejte to





Opakovat opakovat  
opakovat!!!!





- Tenopir Carol, King, Donald W, Mays, Regina, Wu, Lei, Baer, Andrea., *Serials* (2010:3)  
*Measuring the Value and Return on Investment of Academic Libraries*
- Missingham, Roxane., *Performance Measurement and Metrics* Volume: 6 Issue: 3  
2005 *Libraries and economic value: a review of recent studies*





- [www.uksg.org/serials#handbook](http://www.uksg.org/serials#handbook) The E-Resources Management Handbook
- [midhudson.org/admin/eco\\_impact.htm](http://midhudson.org/admin/eco_impact.htm)
- [findarticles.com/p/articles/mi\\_m0FWE/is\\_3\\_7/ai\\_99011610/](http://findarticles.com/p/articles/mi_m0FWE/is_3_7/ai_99011610/)





zh

Zuzana Helinsky

Děkuji

---

Zuzana Helinsky  
zh Consulting · Sweden

[www.zuzh.com](http://www.zuzh.com)

[z@zuzh.com](mailto:z@zuzh.com)

+46 46 373022, mobil +46 70 8881103

