

ÚDAJE O DODAVATELI

Název: Telenor ČR s.r.o.
Adresa: V sadech 4/15, 160 00 Praha 6 - Bubeneč
Telefon/fax: +420 2 3119771 / +420 2 3118217
Počet zaměstnanců: 17
IČO/DIČ: 61856991/006-61856991
Bankovní spojení: 4001-0400124563/0300

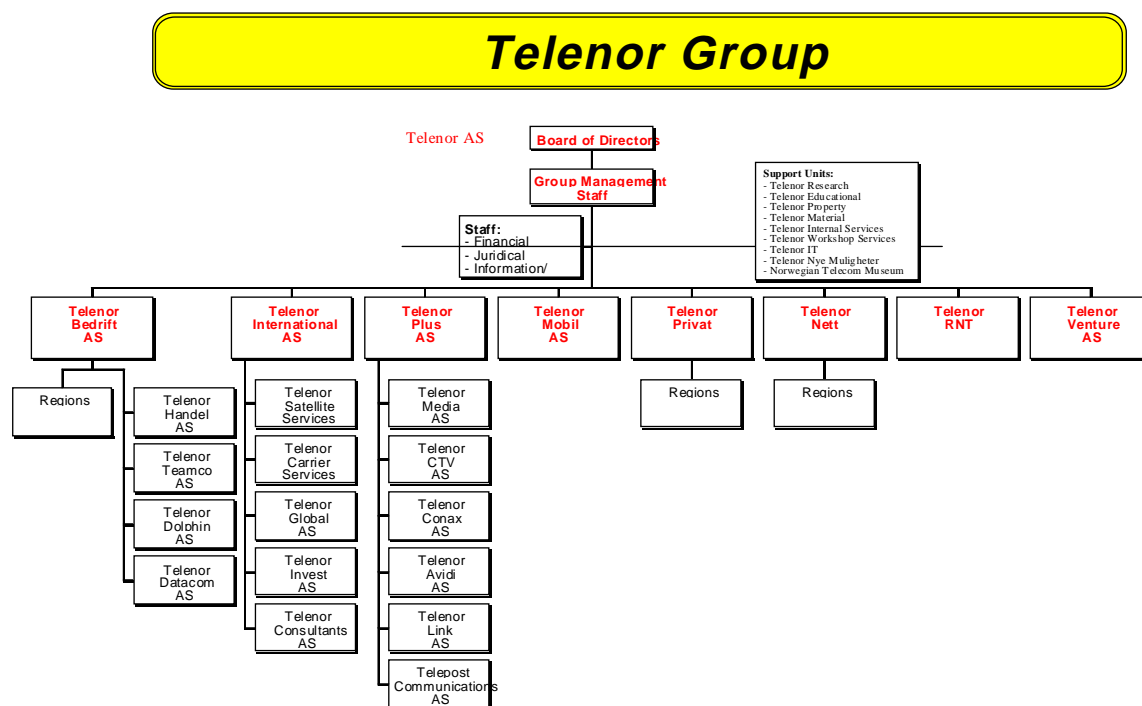
Telenor AS

Historie **Telenor AS** sahá až do roku 1855. Během své existence prošla společnost postupným vývojem. Poslední změna nastala v souvislosti se změnou formy vlastnictví na přelomu let 1994 a 1995, kdy došlo k privatizaci norského státního Telecomu - Televerket a jeho transformaci na akciovou společnost **Telenor AS**. Zároveň byla upravena organizační struktura celé skupiny **Telenor AS**.

Telenor AS patří nejen v Evropě, ale i celosvětově k nejzkušenějším provozovatelům a poskytovatelům satelitních služeb. Komerční využívání satelitních komunikací bylo zahájeno již v roce 1976. V současné době jsou využívány technologie AA/TDMA, BoD, NORSAT, Inmarsat atd.. Jednou z hlavních služeb je i satelitní televizní vysílání.

Telenor Group dosáhla v roce 1996 obratu 22,170 miliard NOK (cca 3,359 miliardy USD). Zároveň investovala 5,528 miliard NOK (0,837 miliardy USD). Zaměstnává téměř 19.250 pracovníků po celém světě.

Holdingovou strukturu společnosti, skládající se z mateřské **Telenor AS** a jejich sesterských společností, vystihuje nejlépe následující obrázek.



Telenor Česká republika s.r.o.

Společnost **Telenor ČR s.r.o.** (do roku 1995 jako NIT Praha s.r.o.) je v rámci norského telekomunikačního holdingu **Telenor Group** součástí společnosti **Telenor Satellite Services (TSS)**, která je spoluvlastníkem mezinárodních satelitních organizací INTELSAT, EUTELSAT a INMARSAT a disponuje i několika vlastními družicemi.

Telenor ČR s.r.o. se zaměřuje na poskytování služeb v oblasti telekomunikací a informačních technologií. V České republice zaujímá vedoucí postavení v oblasti satelitních technologií a díky zázemí své mateřské společnosti a bohaté síti sesterských poboček v okolních zemích je společnost **Telenor ČR s.r.o.** schopna nabídnout svým zákazníkům služby na světové úrovni za ceny nižší než jsou ceny obdobných konkurenčních technologií a dokáže realizovat i rozsáhlé zakázky překračující hranice České republiky.

Satelitní služby společnosti **Telenor ČR s.r.o.** zahrnují efektivní přenos hlasu, obrazu, facsimilí, malých i velkých objemů dat mezi stacionárními nebo pohyblivými objekty, a to jednosměrně i obousměrně technologií, která není závislá na stavu okolní infrastruktury.

V oblasti služeb Internet nabízí společnost **Telenor ČR s.r.o.** pevné připojení na síť, a to jak pro další poskytovatele služeb Internet (tzv. Internet providers), tak i pro koncové uživatele (jednotlivé společnosti).

Pro oblast maloobchodních prodejn, ve které tvoří nedílnou součást pokladni elektronické terminály (POS) vyžadující vysokou úroveň bezpečnosti a spolehlivosti vzhledem k možnému odhalení a zneužití dat, je společnost **Telenor ČR s.r.o.** schopna v časovém horizontu několika měsíců vybudovat spolehlivou a levnou komunikační infrastrukturu VSAT terminálů, která umožní on-line komunikaci mezi jednotlivými terminály POS.

REFERENCE

Reference celosvětově **(podle odvětví)**

• Armádní organizace

Norská armáda
Norský výzkumný ústav pro obranu

• Bankovníctví, pojišťovnictví a finance

Falcon (Reuters company)
Stockholmská burza
Vital (Pojišťovna)

• Mediální služby

VG (deník)
NTB (Norská tisková kancelář)
řada panevropských, skandinávských a dalších televizních kanálů (viz příložený přehled)

• Nadnárodní společnosti

ABB (Asea Brown Boveri)
ESA (European Space Agency)
Philips Electronic
Fugro Starfix Europe
Wimpol

• Poštovní a telekomunikační společnosti

STI, Swedish Telecommunic. International
Unisource
PTT Lithuania
Neftel Russia
Aeroline Somalia Telecommunication
Telenor Carrier Services
Telenor IT
Telenor RNT

• **Ropné společnosti, lodní doprava**

Amoco
Conoco
Esso (EXXON)
Shell
Elf Petroleum
Fina
Mobil
Statoil

• **Ostatní**

Meteorologický ústav Norska
Nornet
Norský kartografický úřad
Geoteam
Norsar
Geco
Tyssefaldene
Statkraft

Reference v České republice

privátní datové satelitní sítě

- **Generální ředitelství cel ČR,**
Jankovcova 2, Praha 7
205 terminálů VSAT, MiniHUB
- **Ministerstvo financí ČR (ADIS),**
Letenská 15, 118 00 Praha 1
210 terminálů VSAT, MiniHUB
- **EUnet Communications Services,**
Singel 540, Amsterdam, Holandsko
evropská satel. síť pro služby Internet se souhrnnou přenosovou kapacitou cca 20 Mbps
- **Datanet**
síť čerpacích stanic PHM
50 terminálů VSAT
- **Galí Optik s.r.o.,**
Chrastavická 217, Domažlice
datové propojení pobočky v ČR a v zahraničí pro přenos dat včetně telefonních kanálů
- **ČS-Živnostenská pojišťovna a.s.,**
Smilova 547, Pardubice
78 terminálů VSAT

služby Internetu

- **LUKO s.r.o.** (CzechNet),
Argentinská 38, Praha 7
přístup k síti Internet v zahraničí přes satelitní linku 512 kbps
- **NetForce-Dattel,**
Bulharská 38, Praha 10
přístup k síti Internet v zahraničí 256 kbps
- **CZCOM s.r.o.**
U soudu 388, Hradec Králové 2
přístup k síti Internet v zahraničí přes asymetrickou satelitní linku 256/128 kbps
- **Softtech s.r.o.,**
Radobyčická 7, Plzeň
přístup k síti Internet přes pevnou linku 64 kbps
- **DKF, holding, a.s.,**
Anežská 10, Praha 1
přístup k síti Internet přes sdílené satelitní kanály 128 kbps
- **Nemocnice Na Homolce**
Roentgenova 2, 151 19 Praha 5
přístup k síti Internet přes pevnou linku 64 kbps
- **European Information Network**
Dlouhá třída 39, 110 00 Praha 1
přístup k síti Internet přes pevnou linku 64 kbps
- **První česká virtuální s.r.o.**
Služská 6, Praha 8 *informační server umístěný na páteřní síti Telenor ČR (např. :
www.pcv.cz, www.hotelguide.cz)*