

VÝZNAM INFORMAČNÍHO CENTRA VYSOKÉ ŠKOLY



Ing. Jiří Potáček, CSc.

Ing. Věra Svobodová

Mendelova zemědělská a lesnická univerzita
v Brně

Informační potřeby

- věda, výzkum, pedagogika
- studium
- ostatní - zájmové oblasti

INFORMAČNÍ CENTRUM
vysoké školy

Nabídka: - studijní prostory s klasickými a elektronickými
informačními zdroji

- přístup do lokálních a mezinárodních sítí
- rešeršní služby
- meziknihovní služby (i „document delivery“)

Historie:

Informační centra na vysokých školách začala vznikat na počátku devadesátých let minulého století

- **předtím jen klasické studovny** se studijními místy a možností studia z klasických informačních zdrojů – převážně knih a časopisů

- **profil a odborný obsah** orientován na studium příslušného oboru

- **MVS a MMVS** - jen fyzickou výměnou

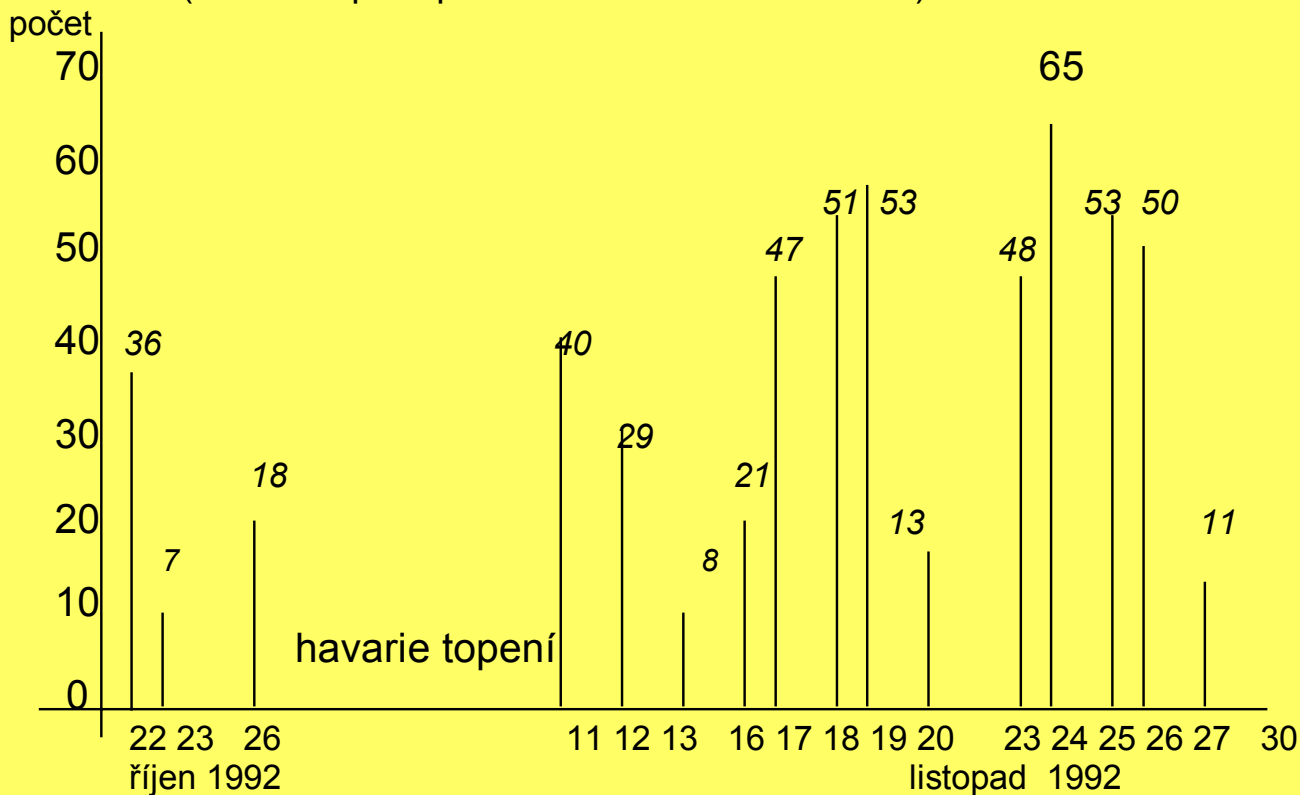
- **rešerše** – „hlavoručně“ z referátových časopisů a vlastních kartoték sekundárních informačních zdrojů

Jak byly nově poskytované služby využívány?

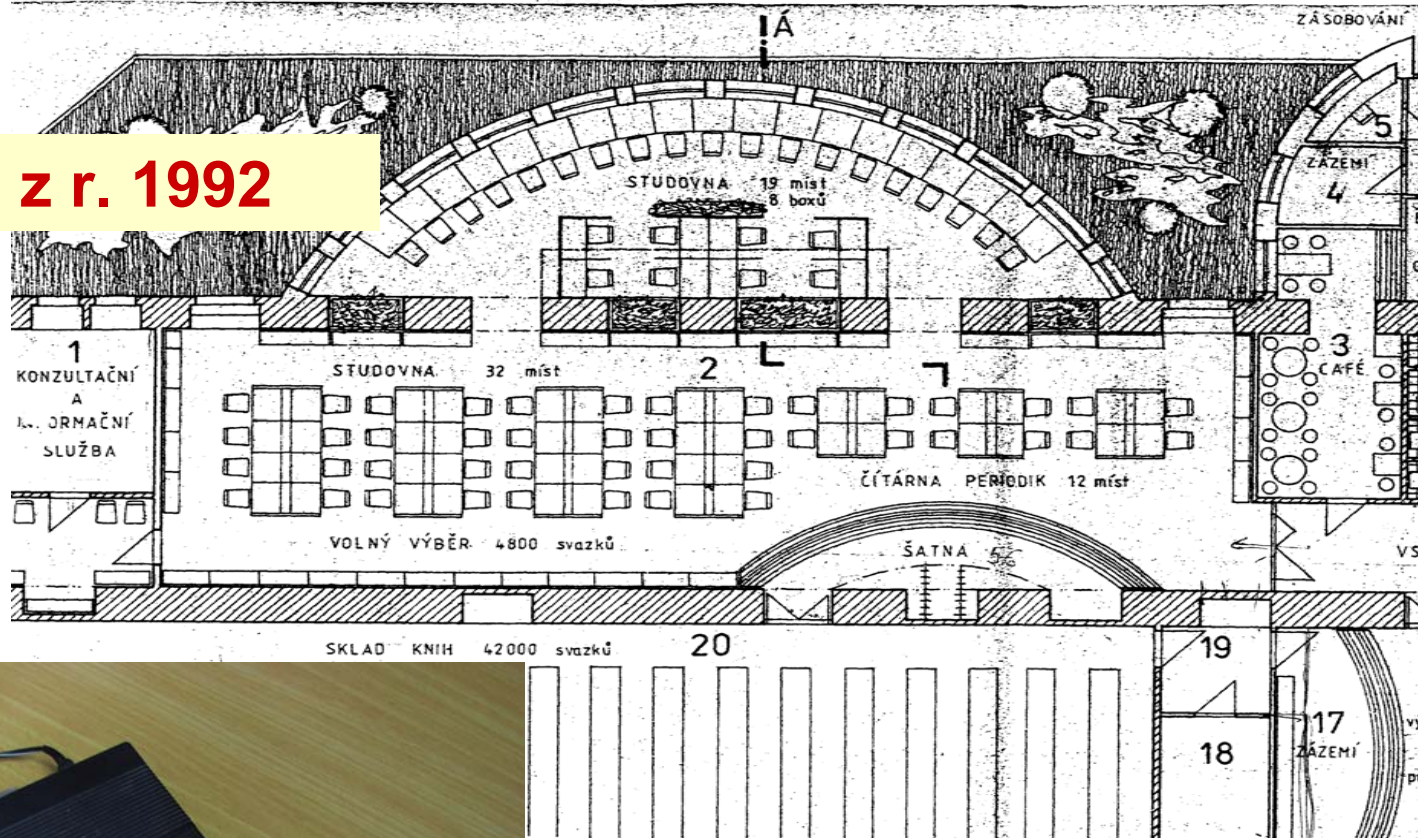
Příklad z využívání studovny na MZLU v Brně po otevření

v r. 1992:

Návštěvnost studovny po jejím otevření 22. října 1992:
(otevřeno po – pá 8 – 17 - celkem 63 míst)



Studovna z r. 1992

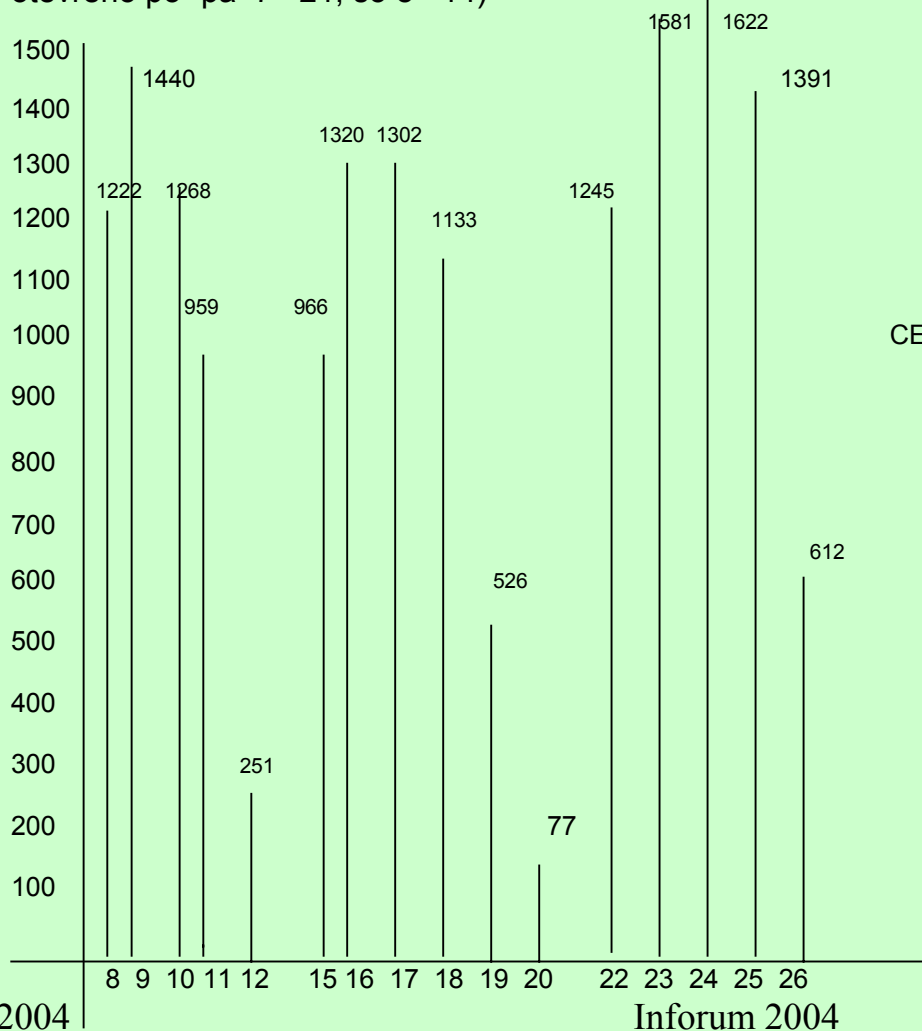


**První externí mechanika CD
dodaná Albertinou v r. 1994
pro práci s databází CAB CD**

Jak se situace změnila za 12 let ?

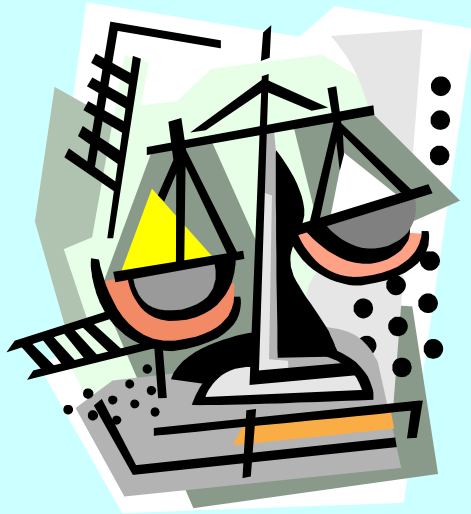
Využívání studijních prostorů informačního centra MZLU v Brně v části března 2004:

(kromě dalších studoven a čítáren je zde 136 studijních míst, 62 počítačů na internetu, otevřeno po- pá 7 –21, so 8 –14)



A CO EFEKTIVNOST?

- jak jsou vynaložené náklady vyváženy odpovídajícími
přínosy



Nakupujeme knihy, platíme předplatné časopisů, platíme za elektronické verze časopisů, databází, finančně se podílíme na konsorciálních přístupech.

Máme režie: el. energie, vytápění, provoz budov, odpisy

Přínosy

-přibližně finančně vyjádřitelné

-nepřímé – odvozené z toho, co přinášejí jiným subjektům nebo v jiných projevech.

Přímo lze vypočítat využitelnost databází:

$$e = \frac{\text{zaplacené částky}}{\text{počet využití}} \longrightarrow \text{Náklady na jeden přístup nebo získaný dokument}$$

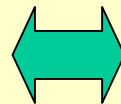
Úvaha: nakupovat (vlastnit) databázi,
nebo uzavírat konsorcia
nebo si zaplatit jednotlivý přístup

Konkrétní příklady:

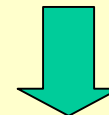
Science Direct

V roce 2003

počet vstupů: 5.562



počet dotazů 8.594



počet získaných plných textů článků 14.714

Cena za článek při započtení všech poplatků 68,37 Kč

Nebudeme-li počítat předplatné za odebírané tištěné časopisy,

náklady na jeden článek činily 6,42 Kč.

Výsledek: tvorba konzorcií pro nákup databází je pro instituci efektivní

Web of Science

Podle statistiky (r.2003):

MZLU v Brně na 6. místě v počtu přístupů z 28 členů konsorcia

počet přihlášení 5.458

počet dotazů 26.311

počet zobrazených záznamů 164.440

měsíčně se přihlásilo 455 uživatelů,

na jedno přihlášení se provedlo 4,82 dotazů a prohlédlo se 35,62 záznamů.

ZÁVĚR: využívání databáze je pro instituci efektivní

V čem spočívá význam informačního centra na vysoké škole:

1) integrace informačních služeb

- poskytování studijních prostorů, počítačů, audiovizuální techniky
- možnosti prezenčních a absenčních výpůjček klasických informačních zdrojů
- přístup k elektronickým informačním zdrojům včetně databází
- vyřizování meziknihovních výpůjčních služeb a elektronického dodávání dokumentů
- rešeršní služby a sledování vybraných odborných profilů

2) ekonomie a efektivnost informačních služeb

- zabezpečení a koordinace nákupů informačních zdrojů
- nákupy licencí
- uzavírání konsorcií a zpřístupňování informačních zdrojů
- informace a propagace uvnitř instituce
- výchova uživatelů
- sledování odborných profilů
- zpětná vazba – podle sledování využívání jednotlivých zdrojů – úpravy nákupů informačních zdrojů

3) externí funkce

- poslání vůči odborné veřejnosti

- zdroj informací pro externí uživatele

(výzkumné ústavy a další instituce, jednotlivci, zájmové skupiny) – pro něž není efektivní budování vlastního informačního centra nebo nakupovat klasické a elektronické informační zdroje

**Zvýší se tím dále efektivnost využití
informačních zdrojů**

Děkujeme za pozornost
a čas před závěrem Infora 2004

Ing. Jiří Potáček, CSc.

Ing. Věra Svobodová

Mendelova zemědělská a lesnická univerzita
v Brně, kteří Vás současně zvou na tradiční

INFORMAČNÍ DEN

dne 1. června 2004 v 10,00 h

na MZLU v Brně – účast bez poplatků